

# KRAFTOOL

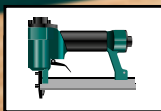
## СКОБЫ И ГВОЗДИ

Профессиональные расходные материалы KRAFTOOL обеспечивают безупречное функционирование скобозабивного пистолета и наивысшее качество выполнения работ.

- Точная геометрия скобы гарантирует стабильную работу с любыми типами инструмента
- Инновационная система закалки препятствует изгибу во время удара
- Сверхтвердая гальванизированная японская сталь с высоким пределом прочности



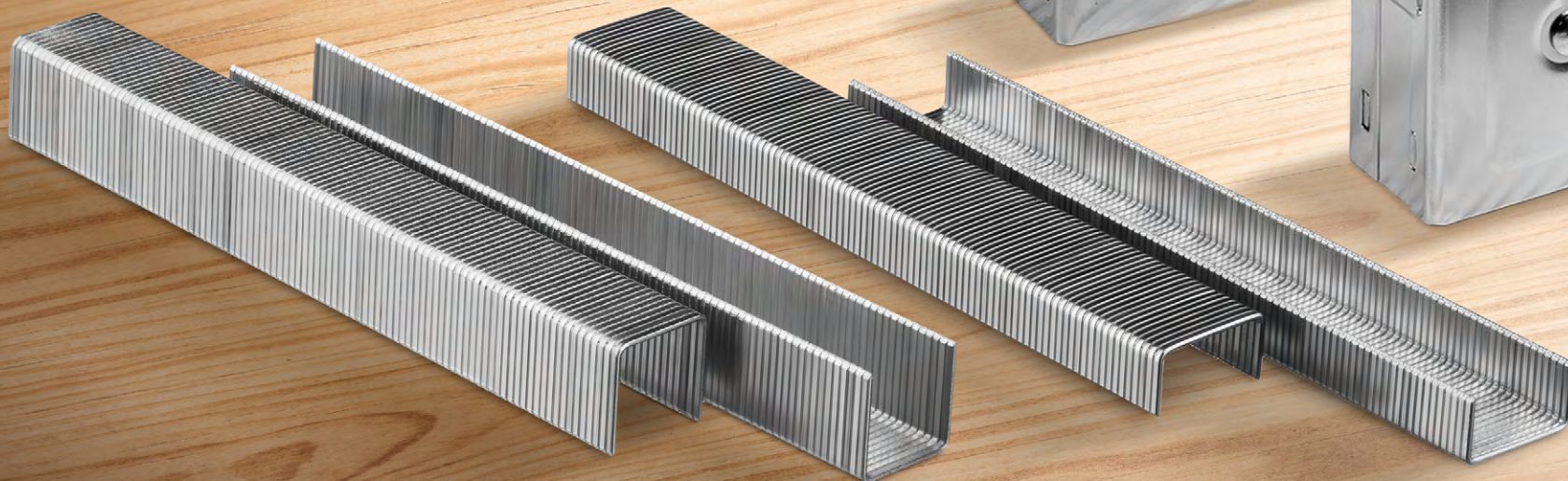
ЭЛЕКТРО



ПНЕВМО



РУЧНОЙ





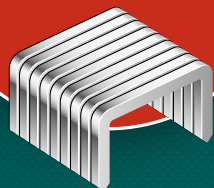
# Скобы для степлера с узкой спинкой.

1000 шт. в упаковке

# KRAFTOOL

# 53

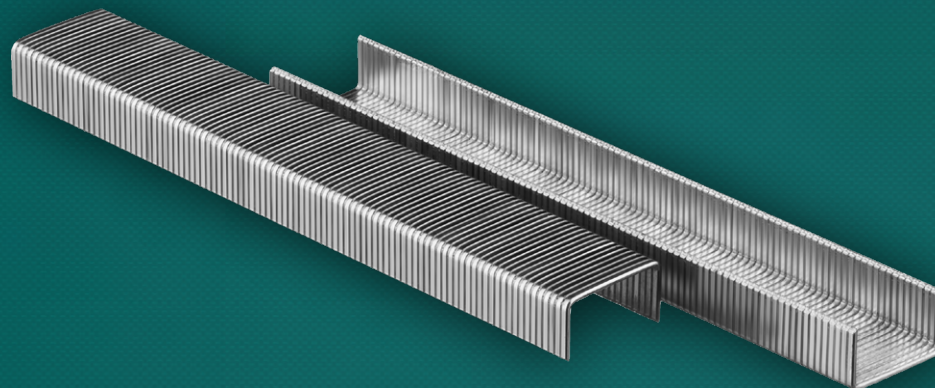
A | 10 | JT21



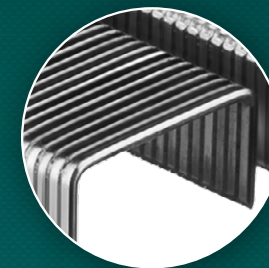
## ОСНОВНАЯ ФУНКЦИЯ

Деликатное крепление  
материала к поверхности  
без повреждений

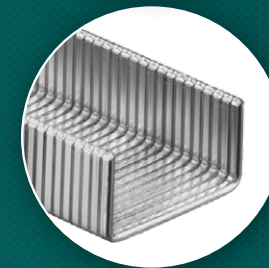
Применение: крепление тканых  
материалов к поверхностям  
из дерева, ДВП, и т. п. с помощью  
скобозабивного пистолета.



Покрытие специальным клеем,  
препятствующим процессу окисления  
и обеспечивающим надежную  
фиксацию скоб в материале

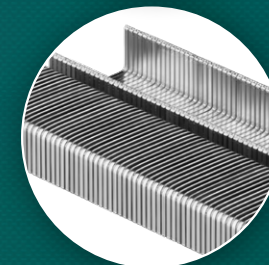




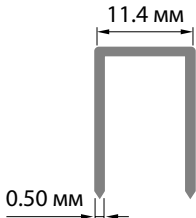
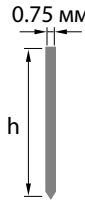
Абсолютная точность  
геометрических размеров:  
универсальное применение  
с любым инструментом  
и материалом



Сверхтвердая гальванизированная  
японская сталь с высоким  
пределом прочности

Инновационная система закали  
препятствует изгибу во время удара



Тип степлера	Ширина спинки, мм	Длина спинки, мм	Толщина, мм	Высота (h), мм	Артикул	Фронтальный вид	Вид сбоку
 ручной				<b>6</b>	31670-06		
 пневмо	<b>0.75</b>	<b>11.4</b>	<b>0.50</b>	<b>8</b>	31670-08*		
				<b>10</b>	31670-10		
				<b>12</b>	31670-12		
 электро				<b>14</b>	31670-14		
пневмо + электро	<b>0.75</b>	<b>11.4</b>	<b>0.50</b>	<b>18</b>	31670-18		



Упаковка: цветная коробка



# Скобы для степлера с широкой спинкой.

1000 шт. в упаковке

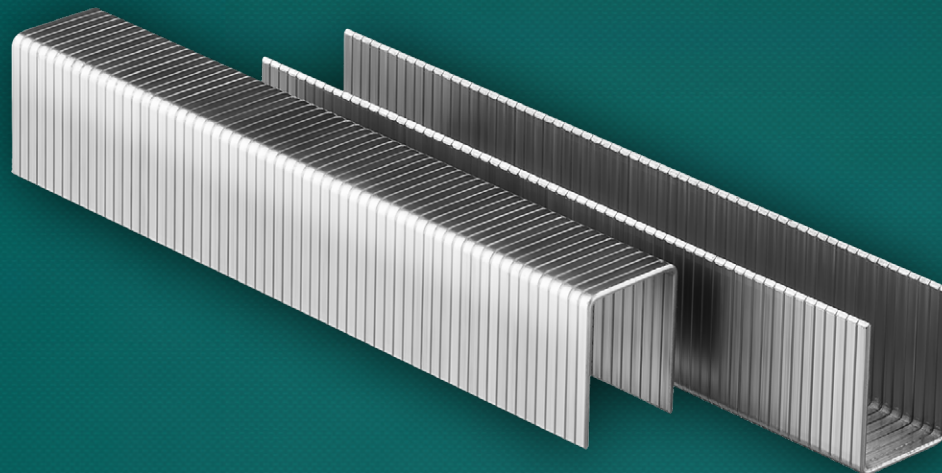
# KRAFTOOL



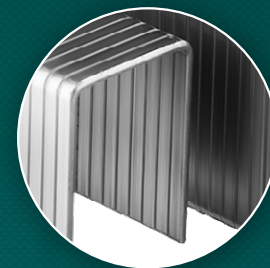
## ОСНОВНАЯ ФУНКЦИЯ

Деликатное крепление материала к поверхности без повреждений

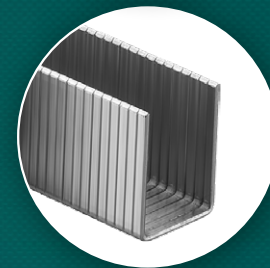
Применение: крепление деревянных заготовок, нетканых материалов, пленок, уплотнителей, бумаги и картона к поверхностям из дерева, ДВП и т. п. с помощью скобозабивного пистолета.



Покрытие специальным клеем, препятствующим процессу окисления и обеспечивающим надежную фиксацию скоб в материале

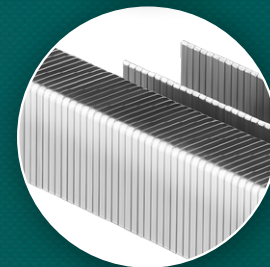



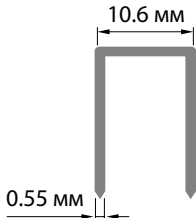
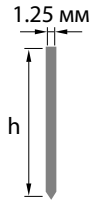


Абсолютная точность геометрических размеров: универсальное применение с любым инструментом и материалом



Сверхтвердая гальванизированная японская сталь с высоким пределом прочности

Инновационная система закали препятствует изгибу во время удара



Тип степлера	Ширина спинки, мм	Длина спинки, мм	Толщина, мм	Высота (h), мм	Артикул	Фронтальный вид	Вид сбоку
 ручной	<b>1.25</b>	<b>10.6</b>	<b>0.55</b>	<b>6</b>	31680-06		
 пневмо				<b>8</b>	31680-08		
 электро				<b>10</b>	31680-10		
				<b>12</b>	31680-12		
				<b>14</b>	31680-14*		



Упаковка: цветная коробка



# Скобы для степлера с широкой спинкой.

5000 шт. в упаковке

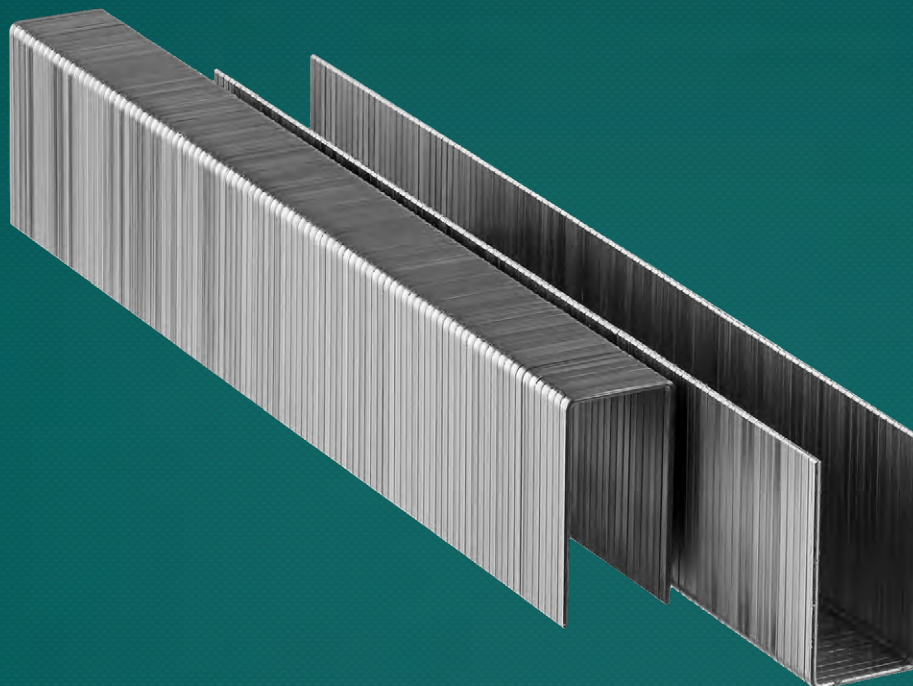
# KRAFTOOL



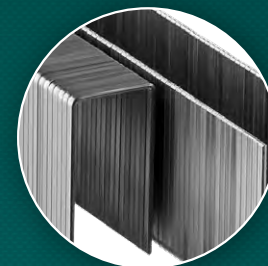
## ОСНОВНАЯ ФУНКЦИЯ

Надежное крепление  
проволочной сетки  
и тонкого металла

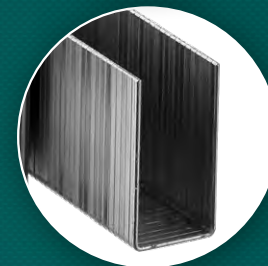
Применение: крепление  
различных материалов  
к поверхностям из фанеры, дерева,  
ДСП с помощью электрического  
или пневматического степлера.



Покрyтие специальным клеем,  
препятствующим процессу окисления  
и обеспечивающим надежную  
фиксацию скоб в материале

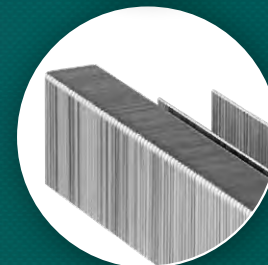


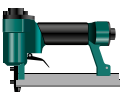
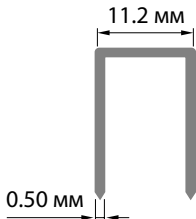
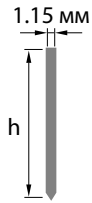

Абсолютная точность  
геометрических размеров:  
универсальное применение  
с любым инструментом  
и материалом



Сверхтвердая гальванизированная  
японская сталь с высоким  
пределом прочности

Инновационная система закали  
препятствует изгибу во время удара



Тип степлера	Ширина спинки, мм	Длина спинки, мм	Толщина, мм	Высота (h), мм	Артикул	Фронтальный вид	Вид сбоку
 пневмо	<b>1.15</b>	<b>11.2</b>	<b>0.50</b>	<b>10</b>	31787-10		
 электро				<b>13</b>	31787-13		
				<b>16</b>	31787-16		
				<b>22</b>	31787-22*		



Упаковка:  
коробка картонная



# Скобы для степлера с узкой спинкой.

5000 шт. в упаковке

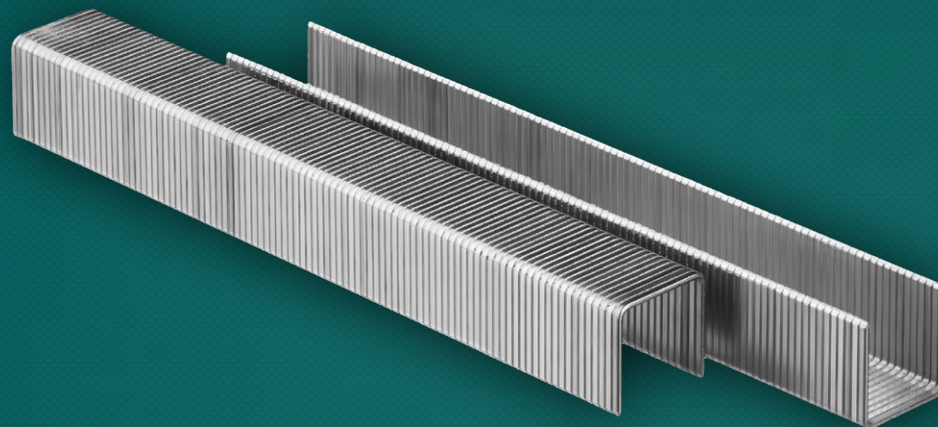
# KRAFTOOL



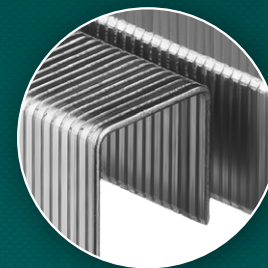
## ОСНОВНАЯ ФУНКЦИЯ

Надежное крепление материалов из текстиля к древесине

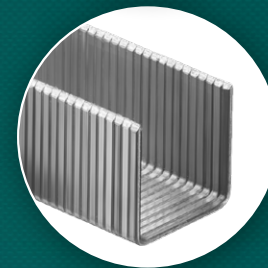
Применение: крепление различных материалов к поверхностям из фанеры, дерева, ДСП с помощью электрического или пневматического степлера.



Покрытие специальным клеем, препятствующим процессу окисления и обеспечивающим надежную фиксацию скоб в материале

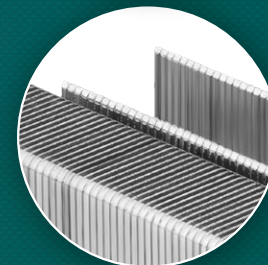


Абсолютная точность геометрических размеров: универсальное применение с любым инструментом и материалом



Сверхтвердая гальванизированная японская сталь с высоким пределом прочности

Инновационная система закалики препятствует изгибу во время удара



Тип степлера	Ширина спинки, мм	Длина спинки, мм	Толщина, мм	Высота (h), мм	Артикул	Фронтальный вид	Вид сбоку
 пневмо  электро	<b>0.95</b>	<b>12.8</b>	<b>0.64</b>	<b>6</b>	31780-6		
				<b>8</b>	31780-8		
				<b>10</b>	31780-10		
				<b>12</b>	31780-12*		
				<b>16</b>	31780-16		



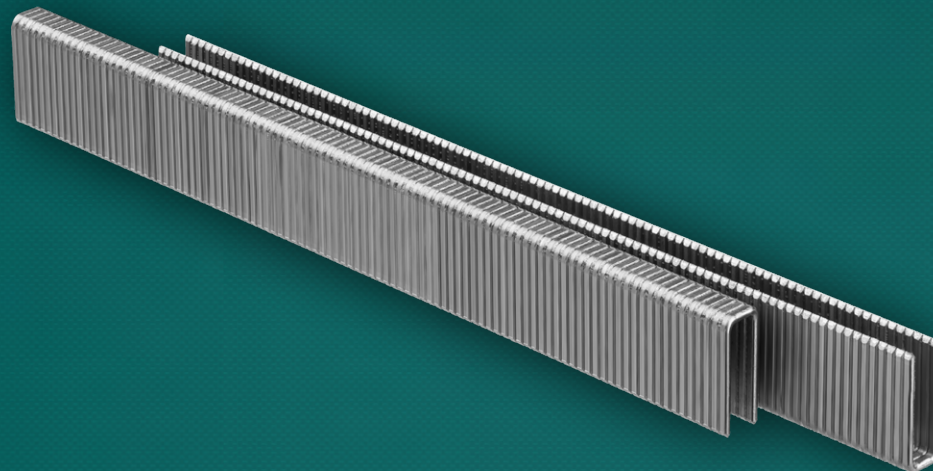
Упаковка: коробка



# Скобы для степлера специальные особо прочные.

5000 шт. в упаковке

# KRAFTOOL

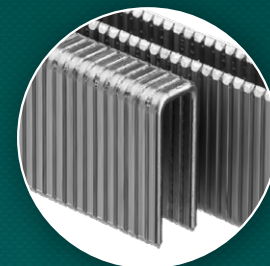


### ОСНОВНАЯ ФУНКЦИЯ

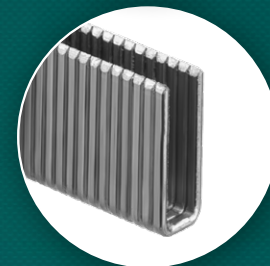
Незаменимы при сборке каркасов, контейнеров, деревянной мебели, креплении облицовочных материалов

Применение: крепление различных материалов к поверхностям из фанеры, дерева, ДСП с помощью электрического или пневматического степлера.

Покрытие специальным клеем, препятствующим процессу окисления и обеспечивающим надежную фиксацию скоб в материале

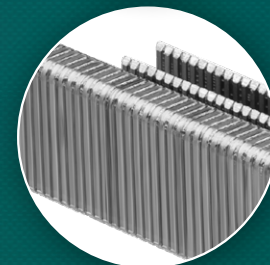


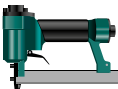

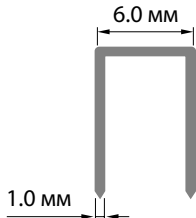
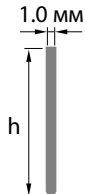
Абсолютная точность геометрических размеров: универсальное применение с любым инструментом и материалом



Сверхтвердая гальванизированная японская сталь с высоким пределом прочности

Инновационная система закали препятствует изгибу во время удара



Тип степлера	Ширина спинки, мм	Длина спинки, мм	Толщина, мм	Высота (h), мм	Артикул	Фронтальный вид	Вид сбоку
 пневмо  электро	1.0	6.0	1.00	15	31789-15*		
				20	31789-20		
				25	31789-25		
				30	31789-30		



Упаковка: коробка



# Шпильки для нейлера.

5000 шт. в упаковке

# KRAFTOOL



### ОСНОВНАЯ ФУНКЦИЯ

Скрытое крепление  
древесины, ДВП, пластика  
между собой

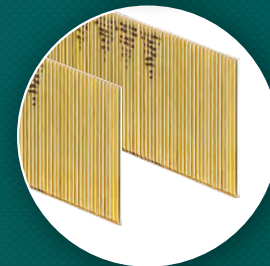
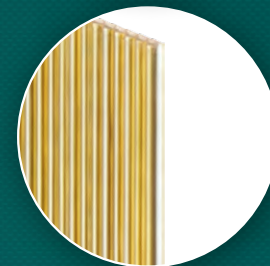
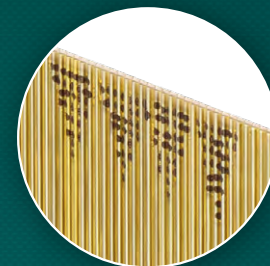
Применение: крепление  
различных материалов  
к поверхностям из фанеры, дерева,  
ДСП с помощью электрического  
или пневматического степлера.

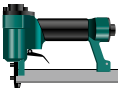

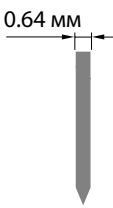
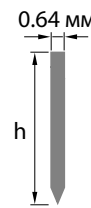
Покрытие специальным клеем,  
препятствующим процессу окисления  
и обеспечивающим надежную  
фиксацию скоб в материале

Маркировка, указывающая  
направление удара

Абсолютная точность  
геометрических размеров:  
универсальное применение  
с любым инструментом  
и материалом

Сверхтвердая гальванизированная  
японская сталь с высоким  
пределом прочности



Тип степлера	Ширина, мм	Толщина, мм	Высота (h), мм	Артикул	Фронтальный вид	Вид сбоку
 пневмо   электро	<b>0.64</b>	<b>0.64</b>	<b>15</b>	31786-15		
			<b>20</b>	31786-20		
			<b>25</b>	31786-25		
			<b>30</b>	31786-30*		



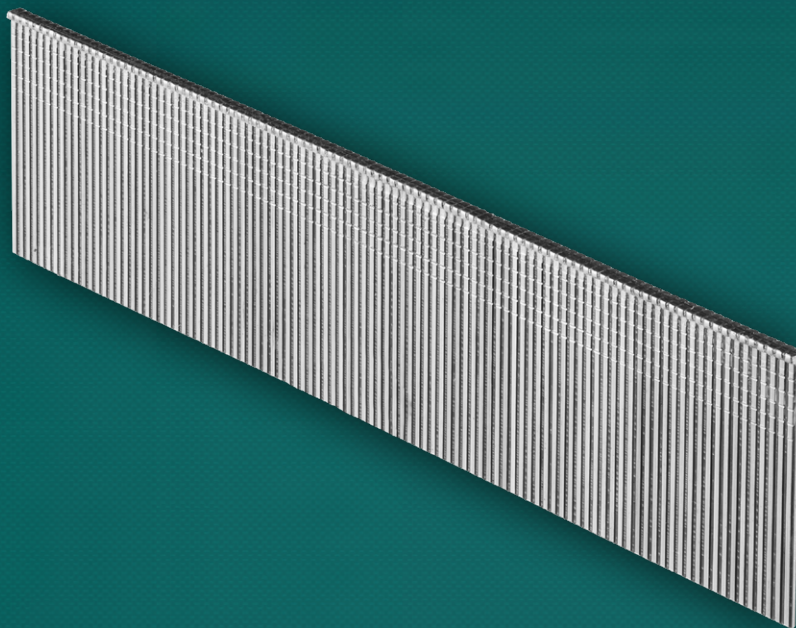
Упаковка:  
пластиковая коробка



# Гвозди для нейлера.

5000 шт. в упаковке

# KRAFTOOL

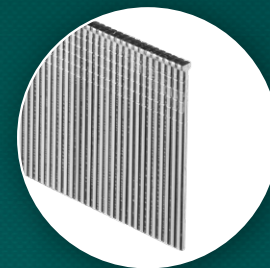


### ОСНОВНАЯ ФУНКЦИЯ

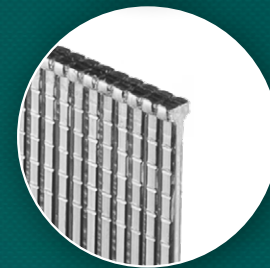
**Прочное крепление  
древесины, ДВП,  
пластика между собой**

Применение: крепление различных материалов к поверхностям из фанеры, дерева, ДСП с помощью электрического или пневматического степлера.

Покрытие специальным клеем, препятствующим процессу окисления и обеспечивающим надежную фиксацию скоб в материале

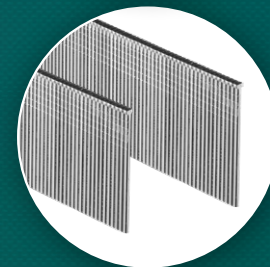


Абсолютная точность геометрических размеров: универсальное применение с любым инструментом и материалом



Сверхтвердая гальванизированная японская сталь с высоким пределом прочности

Инновационная система закали препятствует изгибу во время удара



Тип степлера	Ширина, мм	Длина шляпки, мм	Толщина, мм	Высота (h), мм	Артикул	Фронтальный вид	Вид сбоку
 пневмо   электро	<b>1.25</b>	<b>2.0</b>	<b>1.0</b>	<b>20</b>	31785-20		
				<b>25</b>	31785-25		
				<b>30</b>	31785-30*		
				<b>35</b>	31785-35		
				<b>40</b>	31785-40		
				<b>45</b>	31785-45		
<b>50</b>	31785-50						



Упаковка: коробка