

# ЗУБР



Бензиновые газонокосилки –  
идеальный газон это легко и быстро.

- Современные, мощные  
и надежные двигатели
- Качественное оснащение
- Отличная эргономика
- Длительный срок службы



## АБСОЛЮТНАЯ СВОБОДА





## НАДЕЖНОСТЬ

- **Надежный высокоресурсный двигатель** благодаря высокотехнологичной обработке, двум компрессионным кольцам и хромовому покрытию цилиндра
- **Колеса на закрытых подшипниках**
- **Усиленные оси колес**
- **Стальной усиленный механизм регулировки высоты**
- **Дека с увеличенной толщиной стенки,** с антикоррозионным покрытием

## КОМФОРТ

- **Легкий запуск** благодаря праймеру подкачки бензина, а также малому усилию на стартере
- **Мягкий ход рычага тормоза и привода колес**
- **Колеса увеличенного диаметра** облегчают перемещение косилки по газону
- **Прорезиненное покрытие на рукоятке** снижает вибрацию
- **Травосборник с дополнительной ручкой:** легко снимать через верх
- **Складная рукоятка**

## ПРОИЗВОДИТЕЛЬНОСТЬ

- **Идеальное соотношение мощности двигателя, ширины скашивания и веса косилки**
- **Специальная форма ножа и продуманная конструкция** для эффективного заполнения травосборника
- **Надежный привод на задние колеса** значительно облегчает работу даже на неровных участках
- **Травосборник увеличенного размера**
- **Увеличенный размер бокового выброса** снижает риск застревания травы

# Сравнительная таблица технических характеристик бензиновых газонокосилок



Фото



Артикул	ГБ-400	ГБ-410	ГБ-460	ГБС-460	ГБС-510
Ширина кошения, см	<b>40</b>	<b>41</b>	<b>46</b>	<b>46</b>	<b>51</b>
Мощность двигателя, л. с. / кВт	<b>3.5/2.6</b>	<b>3.5/2.6</b>	<b>4.5/3.3</b>	<b>4.5/3.3</b>	<b>6.5/4.8</b>
Диапазон высот кошения, мм	<b>30–65</b>	<b>25–75</b>	<b>25–75</b>	<b>25–75</b>	<b>25–75</b>
Объем травосборника, л	<b>35</b>	<b>45</b>	<b>60</b>	<b>60</b>	<b>70</b>
Объем двигателя, см³	130	130	150	150	175
Частота вращения шпинделя, об/мин	3000	3000	3000	3000	3000
Количество ступеней регулировки	3	7	8	7	7
Регулировка высоты	каждое колесо	центральная	центральная	центральная	центральная
Материал корпуса	пластик	сталь	сталь	сталь	сталь
Тип рукоятки	складная	складная	складная	складная	складная
Емкость топливного бака, мл	1000	1000	1000	1000	1000
Объем масляного бака, мл	400	400	400	400	400
<b>Технологии</b>					
Самоходная	–	–	–	●	●
Боковой выброс	–	–	–	●	●
Мульчирование	–	–	●	●	●
Регулировка оборотов	–	–	–	●	●
Штуцер для мытья	–	●	●	●	●
<b>Комплектация</b>					
Рукоятка (верхняя и нижняя часть), шт.	1	1	1	1	1
Травосборник, шт.	1	1	1	1	1
Вставка для мульчирования, шт.	–	–	1	1	1
Кожух бокового выброса, шт.	–	–	1	1	1
Ключ, шт.	1	1	1	1	1
Зажим, шт.	1	1	1	1	1
Габариты коробки, см	66 x 47 x 35	71 x 53 x 44	82 x 56 x 50	82 x 57 x 50	88 x 59 x 50
Масса изделия / в упаковке, кг	15/18	21/23	26/29	29/32	30/34





# ГБ-400

Бензиновая газонокосилка облегченная



# ЗУБР



**40** см  
ШИРИНА СКАШИВАНИЯ

**3.5** л.с.  
МОЩНОСТЬ

**130** см<sup>3</sup>  
ОБЪЕМ ДВИГАТЕЛЯ



Легкая модель:  
корпус из ударопрочного  
долговечного пластика



**Безопасная работа:**  
мгновенная остановка ножей и двигателя  
при потере контроля над машиной



- Доступ к травосборнику сверху
- Легкая установка и снятие
- Мягкий травосборник:  
компактное хранение



### Легкий запуск:

- Праймер для подкачки бензина упрощает запуск
- Малое усилие на стартере
- Прорезиненная эргономичная рукоятка с мягким рычагом тормоза



Складная рукоятка:  
удобное хранение  
и транспортировка



Ступенчатая регулировка  
высоты кошения



### Модельный ряд



ГБ-400

ГБ-410

ГБ-460

ГБ-460

ГБ-510



Упаковка:  
картонная коробка



# ГБ-410

## Бензиновая газонокосилка



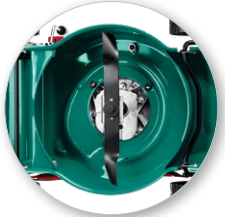
**41** см  
ШИРИНА СКАШИВАНИЯ

**3.5** л.с.  
МОЩНОСТЬ

**130** см<sup>3</sup>  
ОБЪЕМ ДВИГАТЕЛЯ



- Центральная регулировка высоты кошения в одно движение
- Стальной механизм



### Безопасная работа:

мгновенная остановка ножей и двигателя при потере контроля над машиной



- Доступ к травосборнику сверху
- Легкая установка и снятие
- Вместительный травосборник с индикатором заполнения
- Дополнительная рукоятка сзади



### Легкий запуск:

- Праймер для подкачки бензина упрощает запуск
- Малое усилие на стартере
- Прорезиненная эргономичная рукоятка с мягким рычагом тормоза



Складная рукоятка: удобное хранение и транспортировка



Прочный стальной корпус с антикоррозийным покрытием



Штуцер для мытья деки



Колеса на подшипниках увеличенного диаметра



### Модельный ряд



ГБ-400

ГБ-410

ГБ-460

ГБС-460

ГБС-510



Упаковка: картонная коробка



# ГБ-460

## Бензиновая газонокосилка



**46 см**  
ШИРИНА СКАШИВАНИЯ

**4.5 л.с.**  
МОЩНОСТЬ

**150 см³**  
ОБЪЕМ ДВИГАТЕЛЯ

- Широкий проем для эффективного заполнения травосборника

- Вставка для мульчирования

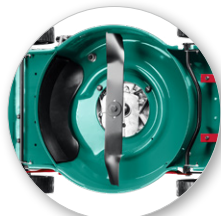


### Легкий запуск:

- Праймер для подкачки бензина упрощает запуск
- Малое усилие на стартере
- Прорезиненная эргономичная рукоятка с мягким рычагом тормоза



- Центральная регулировка высоты кошения в одно движение
- Надежный стальной механизм



### Безопасная работа:

мгновенная остановка ножей и двигателя при потере контроля над машиной



- Доступ к травосборнику сверху
- Легкая установка и снятие
- Вместительный травосборник с индикатором заполнения
- Дополнительная рукоятка сзади

Складная рукоятка: удобное хранение и транспортировка



Прочный стальной корпус с антикоррозионным покрытием



Штуцер для мытья деки



Колеса на подшипниках увеличенного диаметра



### Модельный ряд



ГБ-400

ГБ-410

ГБ-460

ГБС-460

ГБС-510



Упаковка: картонная коробка



# ГБС-460 Самоходная 3 в 1

## Бензиновая газонокосилка



# ЗУБР



**46** см  
ШИРИНА СКАШИВАНИЯ

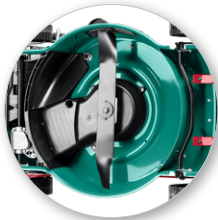
**4.5** л.с.  
МОЩНОСТЬ

**150** см³  
ОБЪЕМ ДВИГАТЕЛЯ

**Двигатель с регулировкой оборотов**



- Центральная регулировка высоты кошения в одно движение
- Надежный стальной механизм



**Безопасная работа:**  
мгновенная остановка ножей и двигателя при потере контроля над машиной



- Доступ к травосборнику сверху
- Легкая установка и снятие
- Вместительный травосборник с индикатором заполнения
- Дополнительная рукоятка сзади

**Самоходный привод значительно облегчает работу особенно на неровных участках**  
**3 в 1: травосборник, боковой выброс, мульчирование**



**Легкий запуск:**

- Праймер для подкачки бензина упрощает запуск
- Малое усилие на стартере
- Прорезиненная эргономичная рукоятка с мягким рычагом тормоза



Складная рукоятка: удобное хранение и транспортировка



Прочный стальной корпус с антикоррозионным покрытием



Штуцер для мытья деки



Колеса на подшипниках увеличенного диаметра



### Модельный ряд



ГБ-400

ГБ-410

ГБ-460

ГБС-460

ГБС-510



Упаковка: картонная коробка



# ГБС-510 Самоходная 3 в 1

## Бензиновая газонокосилка



**51** см  
ШИРИНА СКАШИВАНИЯ

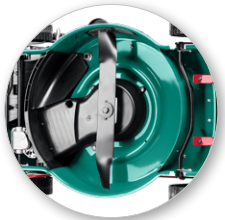
**6.5** л.с.  
МОЩНОСТЬ

**175** см<sup>3</sup>  
ОБЪЕМ ДВИГАТЕЛЯ

**Двигатель с регулировкой оборотов**



- Центральная регулировка высоты кошения в одно движение
- Надежный стальной механизм



**Безопасная работа:**  
мгновенная остановка ножей и двигателя при потере контроля над машиной



- Доступ к травосборнику сверху
- Легкая установка и снятие
- Вместительный травосборник с индикатором заполнения
- Дополнительная рукоятка сзади



**Самоходный привод значительно облегчает работу особенно на неровных участках**  
**3 в 1: травосборник, боковой выброс, мульчирование**



**Легкий запуск:**

- Праймер для подкачки бензина упрощает запуск
- Малое усилие на стартере
- Прорезиненная эргономичная рукоятка с мягким рычагом тормоза



**Полностью складная рукоятка:**  
удобное хранение и транспортировка



Прочный стальной корпус с антикоррозионным покрытием



Штуцер для мытья деки



Колеса на подшипниках увеличенного диаметра



### Модельный ряд



ГБ-400

ГБ-410

ГБ-460

ГБС-460

ГБС-510



Упаковка: картонная коробка



# Масло для 4-тактных двигателей



# ЗУБР



Тип	минеральное
Температура применения	<b>до -10 °С</b>
Описание	Минеральное моторное масло нового поколения, изготовленное с применением нанотехнологий, сохраняет высочайшие эксплуатационные и защитные характеристики при любых условиях работы 4-тактных бензиновых и дизельных двигателей воздушного охлаждения
Преимущества	<ul style="list-style-type: none"><li>• Повышенная стойкость к окислению при высокой температуре</li><li>• Защищает подвижные детали двигателя от образования шлама и отложений</li><li>• Температурный диапазон применения: от -10 до +40 °С</li></ul>
Объем, л	1
Артикул	ЗМД-4Т-М



Тип	полусинтетическое
Температура применения	<b>до -20 °С</b>
Описание	Полусинтетическое моторное масло нового поколения, изготовленное с применением нанотехнологий, сохраняет высочайшие эксплуатационные и защитные характеристики при любых условиях работы бензиновых и дизельных двигателей воздушного охлаждения
Преимущества	<ul style="list-style-type: none"><li>• Повышенная стойкость к окислению при высокой температуре</li><li>• Защищает подвижные детали двигателя от образования шлама и отложений</li><li>• Температурный диапазон применения: от -20 до +40 °С</li></ul>
Объем, л	1
Артикул	ЗМД-4Т