

# ЗУБР



## МОТОБЛОКИ БЕНЗИНОВЫЕ

 СДЕЛАНО В  
РОССИИ

- Увеличенная проходимость
- Большой диапазон скоростей
- Дополнительная защитная рама
- Бак увеличенного объема

**6л** Объем бака

 Увеличенные колеса

 Защитная рама



# МОЩНЫЕ ПОМОЩНИКИ





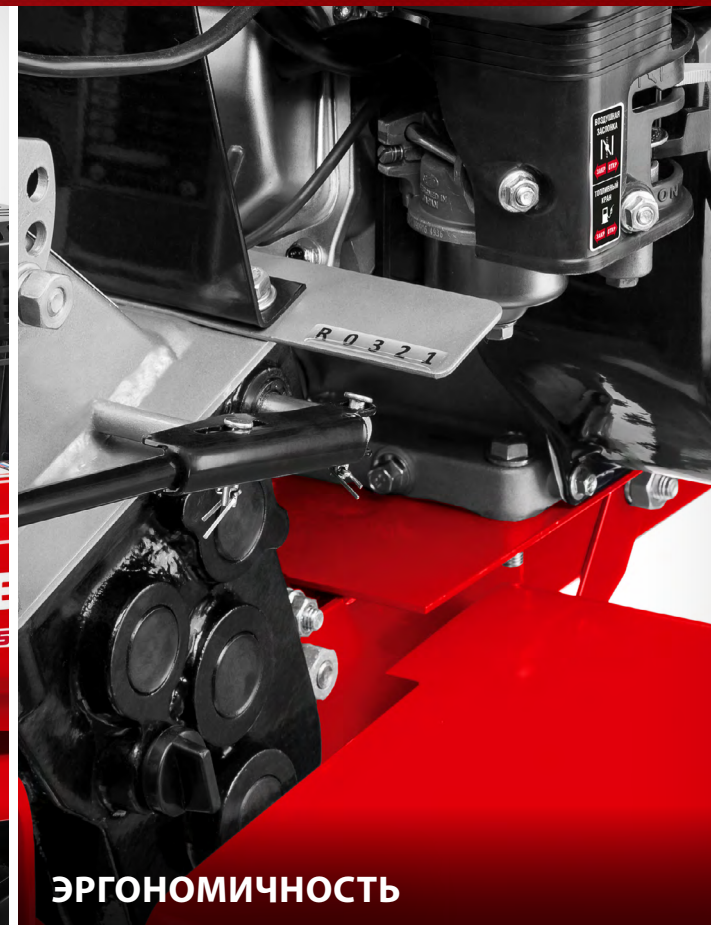
## ПРОИЗВОДИТЕЛЬНОСТЬ

- **Бак на 6 литров** увеличивает время работы
- **Большой диапазон скоростей** для любых задач (MTU-350: 4 вперед + 2 назад; MTU-450: 6 вперед + 2 назад)
- **Надежный шестеренчато-цепной редуктор:** длительная эксплуатация



## ТЕХНОЛОГИЧНОСТЬ

- **Колеса увеличенного размера** с протектором «ВЕЗДЕХОД»
- **Мощный 4-тактный двигатель** с высоким ресурсом
- **Самозатачивающиеся закаленные фрезы** из конструкционной стали
- **Усиленная рама** выдерживает поперечные и продольные нагрузки



## ЭРГОНОМИЧНОСТЬ

- **Регулируемый руль** с настройкой по высоте
- **Защита** оператора от попадания земли
- **Колеса** для удобства перемещения
- **Сошник:** регулировка глубины обработки почвы
- **Элементы управления** – на рукоятках

# Модельный ряд



# ЗУБР



Артикул	<b>MTU-350</b>
Площадь обработки, сотки	<b>15 – 20</b>
Мощность, кВт / л. с.	<b>5.15 / 7</b>
Ширина / глубина вспашки, мм	<b>850 / ≤ 350</b>
Диаметр фрез, мм	<b>350</b>
Тип двигателя	бензиновый, 4-тактный
Объем двигателя, см <sup>3</sup>	212
Емкость топливного / масляного бака, л	6 / 0.6
Тип редуктора	шестеренчато-цепной
Число передач*	4 вперед / 2 назад
Обороты вала (повышенные), об/мин / передача	82 / 1-ая; 112.7 / 2-ая; 61.5 / задняя
Обороты вала (пониженные), об/мин / передача	60.4 / 1-ая; 83.1 / 2-ая; 45.3 / задняя
Сцепление	ременное
Сошник	●
Диски защиты растений	—
Колеса	19x7-8D
Габариты, см	80 x 60 x 70
Масса изделия / в упаковке, кг	90 / 94

Артикул	<b>MTU-450</b>
Площадь обработки, сотки	<b>от 20</b>
Мощность, кВт / л. с.	<b>5.15 / 7</b>
Ширина / глубина вспашки, мм	<b>850 / ≤ 350</b>
Диаметр фрез, мм	<b>350</b>
Тип двигателя	бензиновый, 4-тактный
Объем двигателя, см <sup>3</sup>	212
Емкость топливного / масляного бака, л	6 / 0.6
Тип редуктора	шестеренчато-цепной
Число передач*	6 вперед / 2 назад
Обороты вала (повышенные), об/мин / передача	37.3 / 1-ая; 82 / 2-ая; 112.7 / 3-я; 51.2 / задняя
Обороты вала (пониженные), об/мин / передача	27.5 / 1-ая; 60.4 / 2-ая; 83.1 / 3-я; 37.8 / задняя
Сцепление	ременное
Сошник	●
Диски защиты растений	—
Колеса	19x7-8D
Габариты, см	80 x 60 x 70
Масса изделия / в упаковке, кг	93 / 97

## КОМПЛЕКТАЦИЯ

Фрезы, компл.	1
Колесо 19x7-8D, шт.	2
Сошник, шт.	1
Сцепка сошника, шт.	1
Крепеж, компл.	1
Руководство по эксплуатации, экз.	1



Упаковка:  
цветная картонная коробка

Фрезы, компл.	1
Колесо 19x7-8D, шт.	2
Сошник, шт.	1
Сцепка сошника, шт.	1
Крепеж, компл.	1
Руководство по эксплуатации, экз.	1



Упаковка:  
цветная картонная коробка

\* Формула перевода угловой скорости в линейную:  $V = \pi * D * n / 60$ , где V – линейная скорость (м/с); D – диаметр окружности (м); n – угловая скорость (об/мин)

# Преимущества мотоблока МТУ-350



# ЗУБР



Мощный четырехтактный двигатель ЗУБР 7 л. с.



3-ручейковый шкив для подключения навесного оборудования и изменения скорости движения



Крылья на корпусе: защита от попадания земли



Чугунный шестеренчато-цепной редуктор с закаленной шестигранной осью 23 мм



Колеса увеличенного диаметра с протектором «Вездеход» повышают проходимость



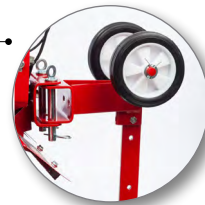
Управление дроссельной заслонкой под рукой



Вертикальная регулировка руля



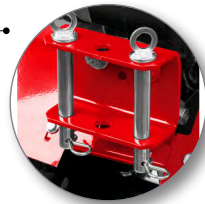
4 скорости вперед и 2 назад: комфортная работа с фрезами на любой почве



Усиленный двусторонний сошник с настройкой под тип почвы



Универсальный размер сцепки



# Преимущества мотоблока МТУ-450



# ЗУБР



Мощный четырехтактный двигатель ЗУБР 7 л. с.



3-ручейковый шкив для подключения навесного оборудования и изменения скорости движения



Крылья на корпусе: защита от попадания земли



Чугунный шестеренчато-цепной редуктор с закаленной шестигранной осью 23 мм



Колеса увеличенного диаметра с протектором «Вездеход» повышают проходимость



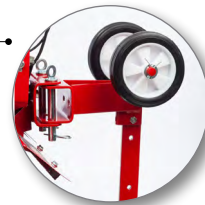
Управление дроссельной заслонкой под рукой



Вертикальная регулировка руля



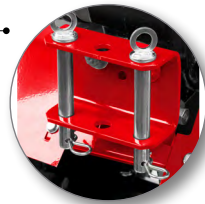
6 скоростей вперед и 2 назад: комфортная работа с фрезами на любой почве



Усиленный двусторонний сошник с настройкой под тип почвы



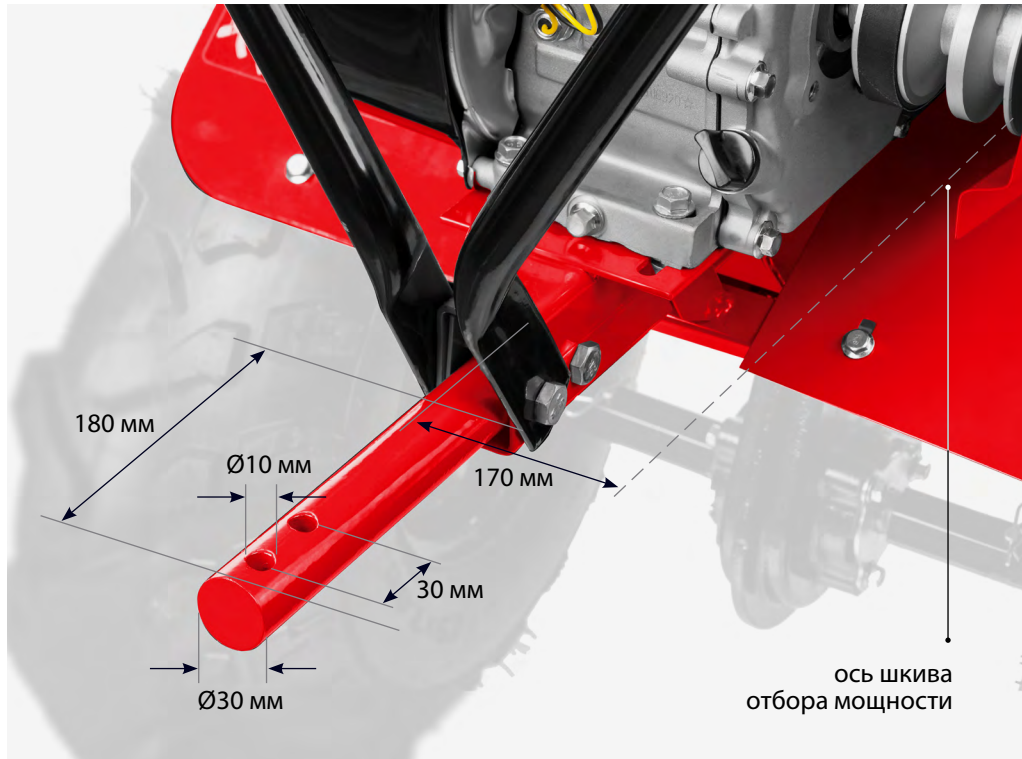
Универсальный размер сцепки



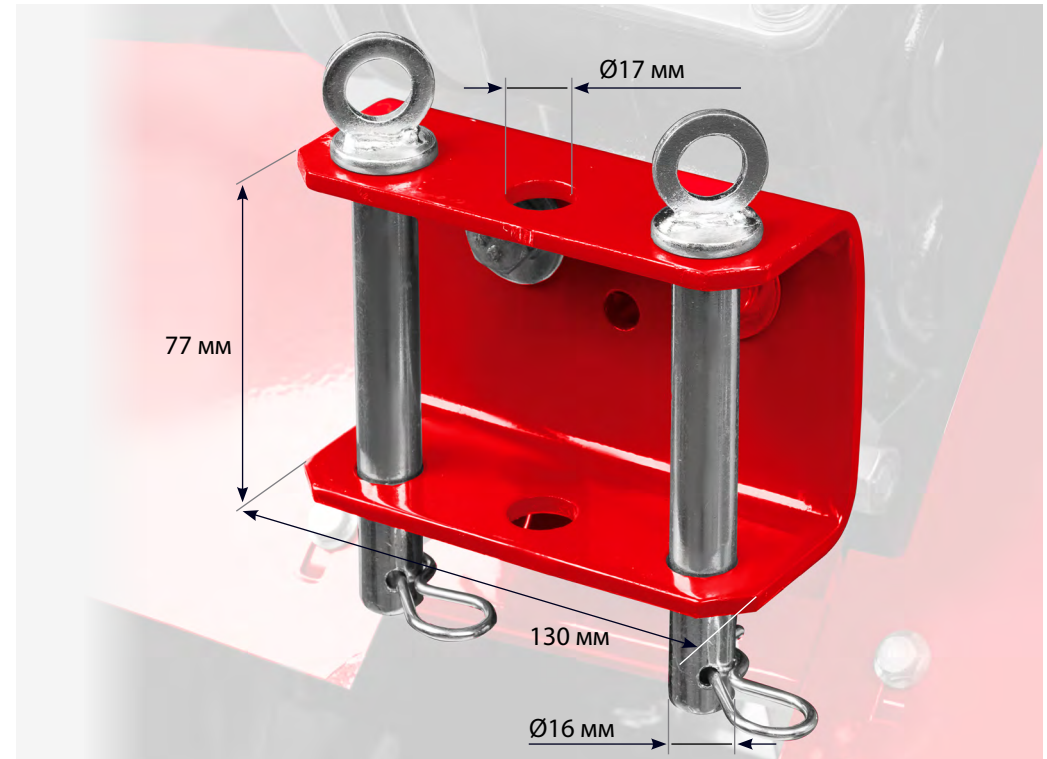
# Посадочные размеры



Кронштейн для крепления навесного оборудования мотоблоков

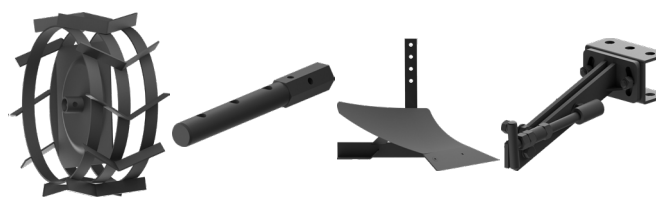


Универсальная сцепка мотоблоков



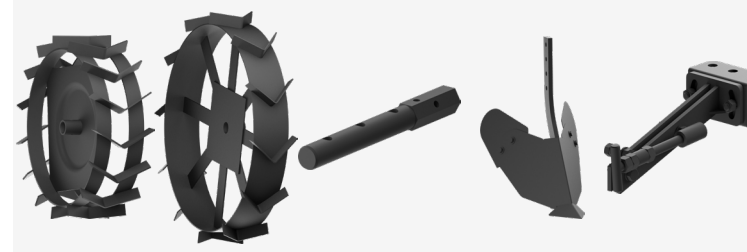
## Вспашка

ГР-425	УД-2	ПГ-1	СЦ-2
707105-2	707107-2	707102-2	707104-4



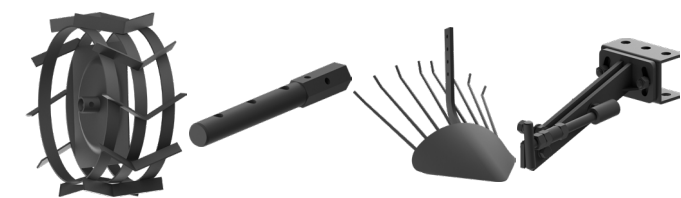
## Окучивание

ГР-460	ГР-600	УД-2	ОК-1	СЦ-2
707105-5	707105-8	707107-2	707101-2	707104-4



## Сбор урожая

ГР-425	УД-2	КВ-1	СЦ-2
707105-2	707107-2	707103-2	707104-4



# Масло для 4-тактных двигателей



- Обеспечивает защиту двигателя от износа
- Обладает повышенной стойкостью к окислению при высокой температуре
- Защищает подвижные детали двигателя от образования шлама и отложений



## МИНЕРАЛЬНОЕ

Летнее моторное масло SAE 30 на минеральной основе глубокой очистки и сбалансированного пакета присадок обладает высокой стабильностью к окислению, запасом противоизносных свойств и эффективно защищает двигатель от отложений в условиях высоких рабочих температур.

## ПОЛУСИНТЕТИЧЕСКОЕ

Всесезонные моторные масла SAE 10W-30 и SAE 10W-40 изготовлены на основе полусинтетических базовых масел и многофункционального пакета присадок, что обеспечивает улучшенные противозадирные свойства и гарантирует защиту двигателя от износа при любых условиях работы.

## ПОЛУСИНТЕТИЧЕСКОЕ

Зимнее моторное масло SAE 5W-30 с использованием специального пакета присадок, обладает лучшей текучестью при низких температурах и обеспечивает идеальный «холодный» запуск.

Применение	Газонокосилки	
Классификация	<b>SAE 30</b>	
Температура применения	-5... +35 °C	
Объем, л	0,6	1
Артикул	70613-06	70613-1

Применение	Генераторы, мотоблоки, газонокосилки	
Классификация	<b>SAE 10W-30</b>	<b>SAE 10W-40</b>
Температура применения	-25... +30 °C	
Объем, л	1	1
Артикул	70610-1	70611-1

Применение	Генераторы, мотоблоки, снегоуборочная техника
Классификация	<b>SAE 5W-30</b>
Температура применения	-35... +30 °C
Объем, л	1
Артикул	70612-1

# Сравнительная таблица



Артикул	<b>MTB-300</b>	<b>MTB-400</b>	<b>MTU-350</b>	<b>MTU-450</b>
Площадь обработки, сотки	15 – 20	от 20	15 – 20	от 20
Мощность, кВт / л.с.	5.15 / 7	5.15 / 7	5.15 / 7	5.15 / 7
Ширина / глубина вспашки, мм	850 / ≤ 330	850 / ≤ 330	850 / ≤ 350	850 / ≤ 350
Диаметр фрез, мм	350	350	350	350
Тип двигателя	бензиновый, 4-тактный	бензиновый, 4-тактный	бензиновый, 4-тактный	бензиновый, 4-тактный
Объем двигателя, см <sup>3</sup>	212	212	212	212
Емкость топливного / масляного бака, л	<b>3.6 / 0.6</b>	<b>3.6 / 0.6</b>	<b>6 / 0.6</b>	<b>6 / 0.6</b>
Тип редуктора	шестеренчато-цепной	шестеренчато-цепной	шестеренчато-цепной	шестеренчато-цепной
Число передач	<b>2 вперед / 1 назад</b>	<b>3 вперед / 1 назад</b>	<b>4 вперед / 2 назад</b>	<b>6 вперед / 2 назад</b>
Обороты вала (повышенные), об/мин / передача	82 / 1-ая; 113 / 2-ая; 51 / задняя	37 / 1-ая; 82 / 2-ая; 113 / 3-я; 51 / задняя	82 / 1-ая; 112.7 / 2-ая; 61.5 / задняя	37.3 / 1-ая; 82 / 2-ая; 112.7 / 3-я; 51.2 / задняя
Обороты вала (пониженные), об/мин / передача	-	-	60.4 / 1-ая; 83.1 / 2-ая; 45.3 / задняя	27.5 / 1-ая; 60.4 / 2-ая; 83.1 / 3-я; 37.8 / задняя
Сцепление	ременное	ременное	ременное	ременное
Защитная рама	-	-	●	●
Сошник	●	●	●	●
Колеса	<b>4.00-8</b>	<b>4.00-8</b>	<b>19x7-8D</b>	<b>19x7-8D</b>
Фрезы	●	●	●	●
Масса изделия / в упаковке, кг	78 / 82	81 / 85	90 / 94	93 / 97