

 **ЗУБР**

# МАСТЕРА ПО СТРУЖКЕ







## Производительность

- **Мощный двигатель** и высокооборотистый редуктор
- **Барaban** с двумя ножами для более чистой обработки
- **Ременный редуктор** помогает сглаживать ударные нагрузки при работе

Для ЗР-1300-110:

- Возможность **установки на станину** ускоряет обработку длинных заготовок

## Технологичность

- **Канавки на основании** позволяют выполнять фаски на заготовках в одно движение

Для ЗР-1100-110, ЗР-1300-110:

- **Дополнительная фиксация ножей** с помощью стопорной пластины для усиленной безопасности
- **Поддержание оборотов** под нагрузкой увеличивает скорость и качество обработки
- **Резиновый ремень** продлевает срок службы

## Эргономичность

- **Качественная балансировка ротора** и барабана гарантирует отсутствие вибрации инструмента во время работы
- **Мешок для сбора мусора** не допускает засорение рабочего места продуктами строгания
- **Направляющая в комплекте** помогает вести изделие по заготовке ровно

# Модельный ряд



Артикул	3P-750-82
Мощность, Вт	<b>750</b>
Ширина обработки, мм	<b>82</b>
Глубина строгания, мм	<b>0-2.0</b>
Частота вращения, об/мин	16 000
Напряжение питания, В / Гц	220 / 50
<b>Функции</b>	
Выборка четверти	●
Плавный пуск	●
Поддержание оборотов под нагрузкой	●
Параллельный упор	●
Выбор направления выброса опилок	●
<b>Комплектация</b>	
Упор параллельный	1 шт.
Мешок для сбора пыли	1 шт.
Ограничитель глубины выборки	–
Ремень запасной	1 шт.
Станина (комплект)	–
Ключ гаечный	2 шт.
Габариты, см	30 x 16.5 x 17.5
Масса изделия / в упаковке, кг	2.9 / 3.4



Упаковка:  
картонная коробка

Артикул	3P-950-82
Мощность, Вт	<b>950</b>
Ширина обработки, мм	<b>82</b>
Глубина строгания, мм	<b>0-3.0</b>
Частота вращения, об/мин	15 000
Напряжение питания, В / Гц	220 / 50
<b>Функции</b>	
Выборка четверти	●
Плавный пуск	●
Поддержание оборотов под нагрузкой	●
Параллельный упор	●
Выбор направления выброса опилок	●
<b>Комплектация</b>	
Упор параллельный	1 шт.
Мешок для сбора пыли	1 шт.
Ограничитель глубины выборки	1 шт.
Ремень запасной	1 шт.
Станина (комплект)	–
Ключ гаечный	2 шт.
Габариты, см	30 x 16.5 x 17.5
Масса изделия / в упаковке, кг	3.2 / 3.6



Упаковка:  
картонная коробка

Артикул	3P-1100-110
Мощность, Вт	<b>1100</b>
Ширина обработки, мм	<b>110</b>
Глубина строгания, мм	<b>0-3.5</b>
Частота вращения, об/мин	16 000
Напряжение питания, В / Гц	220 / 50
<b>Функции</b>	
Выборка четверти	●
Плавный пуск	●
Поддержание оборотов под нагрузкой	●
Параллельный упор	●
Выбор направления выброса опилок	●
<b>Комплектация</b>	
Упор параллельный	1 шт.
Мешок для сбора пыли	1 шт.
Ограничитель глубины выборки	1 шт.
Ремень запасной	1 шт.
Станина (комплект)	–
Ключ гаечный	–
Габариты, см	36 x 19 x 20
Масса изделия / в упаковке, кг	5.4 / 5.9



Упаковка:  
картонная коробка

Артикул	3P-1300-110
Мощность, Вт	<b>1300</b>
Ширина обработки, мм	<b>110</b>
Глубина строгания, мм	<b>0-3.5</b>
Частота вращения, об/мин	16 000
Напряжение питания, В / Гц	220 / 50
<b>Функции</b>	
Выборка четверти	●
Плавный пуск	●
Поддержание оборотов под нагрузкой	●
Параллельный упор	●
Выбор направления выброса опилок	●
<b>Комплектация</b>	
Упор параллельный	1 шт.
Мешок для сбора пыли	1 шт.
Ограничитель глубины выборки	1 шт.
Ремень запасной	1 шт.
Станина (комплект)	1 шт.
Ключ гаечный	1 шт.
Габариты, см	39 x 19.7 x 22
Масса изделия / в упаковке, кг	5.4 / 7.4



Упаковка:  
картонная коробка



# Особенности конструкции ЗР-750-82



**750 Вт**

Мощность

**82 мм**

Ширина  
строгания, мм

**2 мм**

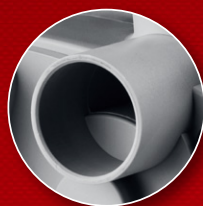
Глубина  
строгания, мм

**2 НОЖА**

Быстрорежущая  
сталь



Блокировка  
включения



Большой диаметр патрубка выброса препятствует застреванию стружки



Рукоятка регулировки глубины строгания с точной настройкой



Паз на подошве для снятия фасок



Крепление продольного упора



Мягкие накладки на рукоятке



Выключатель с блокировкой включения для безопасности



Съемный ремень с простой заменой



Бесступенчатая регулировка глубины строгания



# Особенности конструкции ЗР-950-82



**950 Вт**

Мощность

**82 мм**

Ширина  
строгания, мм

**3 мм**

Глубина  
строгания, мм

**15 мм**

Выборка  
паза, мм

**2 НОЖА**

Быстрорежущая  
сталь



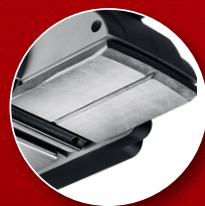
Блокировка  
включения



Большой диаметр патрубка выброса препятствует застреванию стружки



Рукоятка регулировки глубины строгания с точной настройкой



Паз на подошве для снятия фасок



Крепление продольного упора и ограничителя глубины строгания



Мягкие накладки на рукоятке



Выключатель с блокировкой включения для безопасности



Съемный ремень с простой заменой



Бесступенчатая регулировка глубины строгания





# Особенности конструкции ЗР-1100-110



**1100** Вт

Мощность

**110** мм

Ширина  
строгания, мм

**3.5** мм

Глубина  
строгания, мм

**15** мм

Выборка  
паза, мм

**2** НОЖА

Быстрорежущая  
сталь



Блокировка  
включения



Поддержание  
оборотов



Плавный  
пуск



Дополнительная рукоятка:  
хват без риска сбоя настройки глубины



Патрубок выброса стружки  
с возможностью перестановки  
на правую или левую стороны



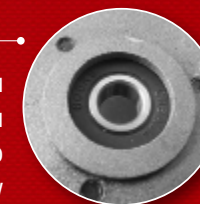
Тонкая настройка глубины строгания  
в пределах от 0 до 3.5 мм



Три канавки разной глубины  
для снятия фасок



Удобная обрезиненная  
рукоятка для лучшего хвата



Подшипники  
запрессованы  
в алюминиевую  
крышку



Резиновый приводной  
ремень для длитель-  
ного срока службы



Пятка для защиты  
поверхности  
при вращении барабана



# Особенности конструкции ЗР-1300-110



**1300 Вт**

Мощность

**110 мм**

Ширина  
строгания, мм

**3.5 мм**

Глубина  
строгания, мм

**15 мм**

Выборка  
паза, мм

**2 НОЖА**

Быстрорежущая  
сталь



Блокировка  
включения



Поддержание  
оборотов



Плавный  
пуск



Комплект для установки рубанка  
в стационарное положение



Дополнительная рукоятка:  
хват без риска сбоя настройки глубины



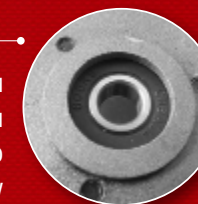
Тонкая настройка глубины строгания  
в пределах от 0 до 3.5 мм



Три канавки разной глубины  
для снятия фасок



Удобная обрезиненная  
рукоятка для лучшего хвата



Подшипники  
запрессованы  
в алюминиевую  
крышку



Патрубок выброса  
стружки с возможностью  
перестановки на правую  
или левую стороны



Пятка для защиты  
поверхности  
при вращении барабана