

# STAYER

## РЕЗЬБОНАРЕЗНОЙ ИНСТРУМЕНТ

Использование современных технологий производства, строгий контроль качества и широкий ассортимент делают резьбонарезной инструмент STAYER незаменимым при выполнении любых задач по нарезанию резьбы.

Резьбонарезной инструмент предназначен для работ в конструкциях и заготовках из стали с пределом прочности до 700 Н/мм<sup>2</sup>, цветных металлов, пластика. Для получения наилучших результатов и снятия общей нагрузки рекомендуется при нарезании резьбы использовать смазывающие материалы.

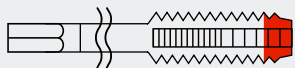


## МЕТЧИКИ И ПЛАШКИ

Метчики и плашки оптимально подходят для получения качественной и чистой резьбы.

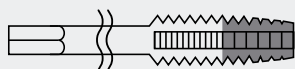
- Инструментальная сталь 9XC отличается повышенной износостойкостью и усталостной прочностью при изгибе
- Метчики прошли строгий контроль качества на всех этапах производства
- Резьба не требует чистовой доводки

### Заходная часть метчиков



#### 2 витка

Для сквозных и глухих отверстий; имеют укороченную заходную часть для нарезания резьбы почти по всей длине отверстия



#### 6 витков

Для сквозных отверстий; имеют удлиненную заходную часть для более легкого захода в начале рабочего процесса

## РУЧНЫЕ МЕТЧИКИ

### Для сквозных отверстий

Резьба	Шаг резьбы	Артикул	Тип упаковки
M5	0.8	28020-05-0.8	Карточка картонная с блистером
M6	1.0	28020-06-1.0	
M8	1.25	28020-08-1.25	
M10	1.5	28020-10-1.5	



### Для сквозных и глухих отверстий

M5	0.8	28021-05-0.8*
M6	1.0	28021-06-1.0
M8	1.25	28021-08-1.25
M10	1.5	28021-10-1.5

## КОМПЛЕКТ РУЧНЫХ МЕТЧИКОВ, 2 шт.

### Для сквозных и глухих отверстий

Резьба	Шаг резьбы	Артикул	Тип упаковки
M5	0.8	28025-05-0.8-H2	Карточка картонная с блистером
M6	1.0	28025-06-1.0-H2	
M8	1.0	28025-08-1.0-H2	
M8	1.25	28025-08-1.25-H2	
M10	1.0	28025-10-1.0-H2	Карточка картонная с блистером
M10	1.5	28025-10-1.5-H2*	
M12	1.5	28025-12-1.5-H2	
M12	1.75	28025-12-1.75-H2	



9XC

Сталь



9XC

Сталь



Глухие отверстия



Сквозные отверстия

## ПЛАШКИ ДЮЙМОВЫЕ

Резьба	Артикул	Тип упаковки
G 1/2"	28029-1/2*	Двойной бумажный блистер
G 3/4"	28029-3/4	Двойной бумажный блистер
G 1"	28029-1	Коробка картонная
G 1 1/2"	28029-3/2	Коробка картонная



9XC

Сталь

DIN

24231

# STAYER

## НАБОРЫ МЕТЧИКОВ И ПЛАШЕК

Наборы метчиков и плашек **STAYER** специально созданы для получения чистой внешней и внутренней резьбы наилучшего качества.

- Инструментальная сталь 9ХС отличается повышенной износостойкостью и усталостной прочностью при изгибе
- Наборы прошли строгий контроль качества на всех этапах производства
- Резьба не требует чистовой доводки
- Комплектные метчики позволяют нарезать резьбу с повышенным уровнем точности (для набора 28014-Н32)
- Удобный бокс обеспечивает бережное и аккуратное хранение

Hi-Q

Инструм.  
сталь

DIN

352  
22568



Глухие  
отверстия



Сквозные  
отверстия

### НАБОР КОМПЛЕКТНЫХ МЕТЧИКОВ И ПЛАШЕК

**32 предмета**

**Плашки; Метчики (7 комплектов x3):**

Метрические стандартный шаг, мм	M3	M4	M5	M6	M8	M10	M12
	0.5	0.7	0.8	1.0	1.25	1.5	1.75

**Оснастка:**

Метчикодержатель	M3–M12
Плашкодержатель	Ø 25 мм: M3–M12

**Аксессуары:**

Резьбомер	
Отвертка	SL3

**Артикул** **Тип упаковки**

28014-Н32*	Металлический бокс
------------	--------------------

### НАБОРЫ МЕТЧИКОВ И ПЛАШЕК

**40 предметов**

**Плашки, Метчики:**

Метрические стандартный шаг, мм	M3	M3.5	M4	M4.5	M5	M6	M7	M8	M10	M12
	0.5	0.6	0.7	0.75	0.8	1.0	1.0	1.25	1.5	1.75
Метрические мелкий шаг, мм					M5	M6	M7	M8	M10	M12
					0.5	0.75	0.75	1.0	1.25	1.5
Трубные	G 1/8 -27									

**Оснастка:**

Метчикодержатель	M3–M12
T-образный метчикодержатель	M3–M6
Плашкодержатель	Ø 25 мм: M3–M12

**Аксессуары:**

Резьбомер	
Отвертка	SL3

**Артикул** **Тип упаковки**

2805-Н40_z01*	Кейс литой ПЭ
---------------	---------------

**24 предмета**

**Плашки, Метчики:**

Метрические стандартный шаг, мм	M5	M6	M8	M10	M12
	0.8	1.0	1.25	1.5	1.75
Метрические мелкий шаг, мм	M5	M6	M8	M10	M12
	0.5	0.75	1.0	1.25	1.5
Трубные	G 1/8 -27				

**Оснастка:**

Метчикодержатель	M5–M12
Плашкодержатель	Ø 25 мм: M5–M12

**Артикул** **Тип упаковки**

28020-Н24*	Металлический бокс
------------	--------------------



**x40**



**x24**



# STAYER

## НАБОРЫ МЕТЧИКОВ И ПЛАШЕК

Наборы метчиков и плашек STAYER специально созданы для получения чистой внешней и внутренней резьбы наилучшего качества.

- Инструментальная сталь 9ХС отличается повышенной износостойкостью и усталостной прочностью при изгибе
- Наборы прошли строгий контроль качества на всех этапах производства
- Резьба не требует чистовой доводки
- Удобный бокс обеспечивает бережное и аккуратное хранение

Hi-Q

Инструм.  
сталь

DIN

352  
22568



Глухие  
отверстия



Сквозные  
отверстия

### 20 предметов

#### Плашки, Метчики:

Метрические	M3	M4	M5	M6	M7	M8	M9	M10	M12
стандартный шаг, мм	0.5	0.7	0.8	1.0	1.0	1.25	1.25	1.5	1.75

#### Оснастка:

Метчикодержатель	M3–M12
Плашкодержатель	Ø 25 мм: M3–M12

#### Артикул Тип упаковки

28012-H20*	Коробка ПС
------------	------------

x20



### 16 предметов

#### Плашки, Метчики:

Метрические	M3	M4	M5	M6	M8	M10	M12
стандартный шаг, мм	0.5	0.7	0.8	1.0	1.25	1.5	1.75

#### Оснастка:

Метчикодержатель	M3–M12
Плашкодержатель	Ø 25 мм: M3–M12

#### Артикул Тип упаковки

28010-H16_z01*	Пластиковый бокс
----------------	------------------

x16



### 12 предметов

#### Плашки, Метчики:

Метрические	M5	M6	M8	M10	M12
стандартный шаг, мм	0.8	1.0	1.25	1.5	1.75

#### Оснастка:

Метчикодержатель	M5–M12
Плашкодержатель	Ø 25 мм: M5–M12

#### Артикул Тип упаковки

28012-H12_z01*	Пластиковый бокс
----------------	------------------

x12

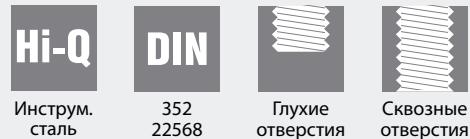


# STAYER

## НАБОРЫ МЕТЧИКОВ И ПЛАШЕК

Наборы метчиков и плашек STAYER специально созданы для получения чистой внешней и внутренней резьбы наилучшего качества.

- Инструментальная сталь 9ХС отличается повышенной износостойкостью и усталостной прочностью при изгибе
- Наборы прошли строгий контроль качества на всех этапах производства
- Резьба не требует чистовой доводки



### НАБОР ПЛАШЕК

8 предметов

Плашки:

Метрические стандартный шаг, мм	M3	M4	M5	M6	M8	M10	M12
	0.5	0.7	0.8	1.0	1.25	1.5	1.75

Оснастка:

Плашкодержатель	Ø 25 мм: M3–M12
-----------------	-----------------

Артикул

Тип упаковки

28015-H8\_z01\*

Блистер-слайд

x8



### НАБОР МЕТЧИКОВ

8 предметов

Метчики:

Метрические стандартный шаг, мм	M3	M4	M5	M6	M8	M10	M12
	0.5	0.7	0.8	1.0	1.25	1.5	1.75

Оснастка:

Метчикодержатель	M3–M12
------------------	--------

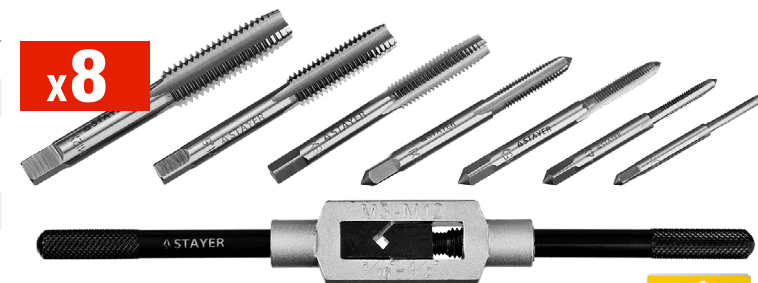
Артикул

Тип упаковки

28016-H8\_z01\*

Блистер-слайд

x8




## ОСНАСТКА ДЛЯ РЕЗЬБОНАРЕЗНОГО ИНСТРУМЕНТА

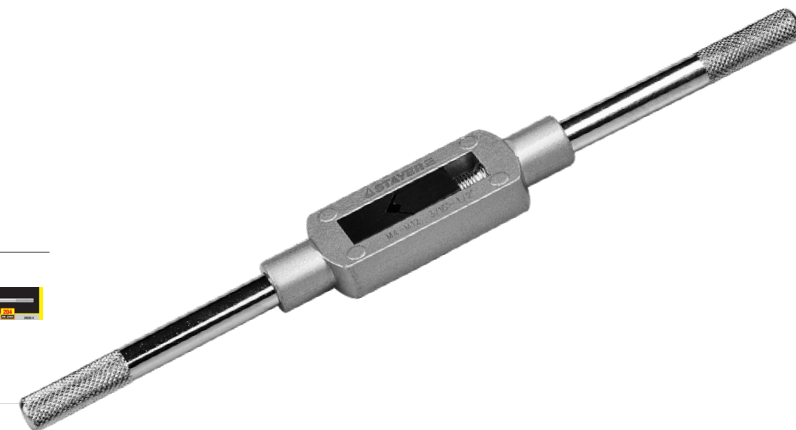
Использование качественных материалов и современного оборудования гарантирует высокий рабочий ресурс и удобство при нарезании резьбы.

- Предназначены для жесткой и надежной фиксации резьбонарезного инструмента при нарезании резьбы вручную
- Для получения наилучших результатов и снятия общей нагрузки рекомендуется использовать смазывающие материалы

### МЕТЧИКОДЕРЖАТЕЛИ


- Металлические вкладыши для зажима метчиков изготовлены из стали 45 и закалены
- Корпус окрашен для защиты от коррозии
- Хромированные стальные ручки с накатом для предотвращения соскальзывания рук

Резьба	Артикул	Тип упаковки
<b>M3-M12</b>	28035-4*	Коробка картонная
<b>M4-M12</b>	28035-5	
<b>M6-M20</b>	28035-6	
<b>M8-M25</b>	28035-7	



### T-ОБРАЗНЫЕ МЕТЧИКОДЕРЖАТЕЛИ


- T-образная конструкция для оптимального центрирования метчика при работе
- Конструкция держателя специально разработана для нарезания резьбы в ограниченном пространстве и труднодоступных местах
- Металлические вкладыши для зажима метчиков изготовлены из стали 45

Резьба	Артикул	Тип упаковки
<b>M3-M6</b>	28039-T2	Блистер-слайд с карточкой
<b>M6-M12</b>	28039-T4*	



### ПЛАШКОДЕРЖАТЕЛИ

- Стопорные винты для надежной фиксации плашек
- Разборная конструкция
- Корпус окрашен для защиты от коррозии
- Хромированные стальные ручки с накатом для предотвращения соскальзывания рук

Посадочный Ø, мм	Артикул	Тип упаковки
<b>25</b>	28037-25*	Коробка картонная
<b>30</b>	28037-30	
<b>38</b>	28037-38	
<b>50</b>	28037-50	

