

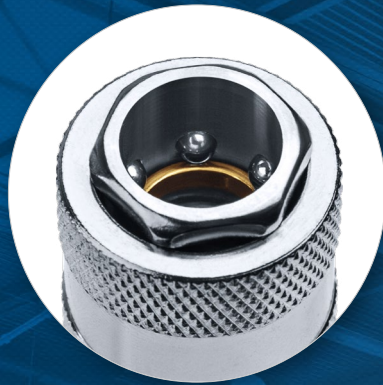


Пневматические фитинги

Фитинги серии Профессионал для сборки надежной пневмосистемы под любые задачи.

СОЕДИНЯЮТ НА СОВЕСТЬ

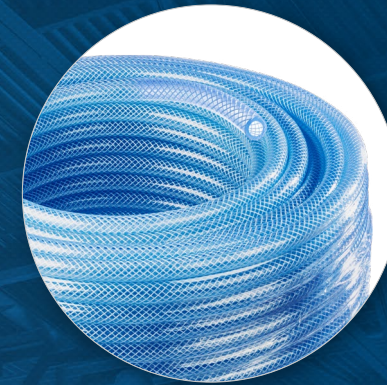




Многоточечный фиксирующий механизм



Различные виды резьбы для установки на пневмоинструмент: от краскопульта до гайковертов для тяжелой техники



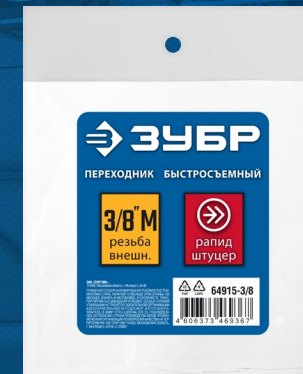
Большой выбор крепления типа «елочка» для работы с разными шлангами



Готовые решения по ремонту пневмошлангов



Широкий ассортимент обжимных хомутов по 2 шт. в комплекте для разных шлангов



Прочная и понятная упаковка надежно защищает товар и позволяет быстро выбрать необходимый фитинг

Посадочный размер

Артикул

Переходник с РАПИД муфтой

Внутренняя резьба F / Репид муфта F

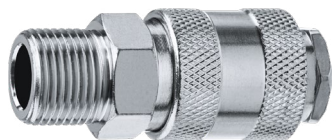
1/4" F	64910-1/4
3/8" F	64910-3/8*
1/2" F	64910-1/2



Переходник с РАПИД муфтой

Наружная резьба M / Репид муфта F

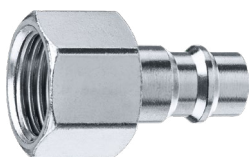
1/4" M	64911-1/4
3/8" M	64911-3/8*
1/2" M	64911-1/2



Переходник с РАПИД штуцером

Внутренняя резьба F / Репид штуцер M

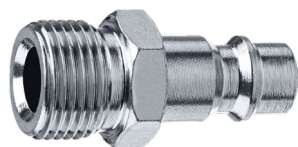
1/4" F	64914-1/4
3/8" F	64914-3/8*
1/2" F	64914-1/2



Переходник с РАПИД штуцером

Наружная резьба M / Репид штуцер M

1/4" M	64915-1/4
3/8" M	64915-3/8*
1/2" M	64915-1/2



Переходник с РАПИД муфтой и хомутом

Штуцер «елочка» / Репид муфта F

Ø 6 мм	64917-06
Ø 8 мм	64917-08*
Ø 10 мм	64917-10



Переходник с РАПИД штуцером и хомутом

Штуцер «елочка» / Репид штуцер M

Ø 6 мм	64918-06
Ø 8 мм	64918-08*
Ø 10 мм	64918-10



Набор переходников с хомутами

«Елочка» – репид штуцер / Репид муфта – «елочка»

Ø 6 мм	64920-06-H
Ø 8 мм	64920-08-H*
Ø 10 мм	64920-10-H



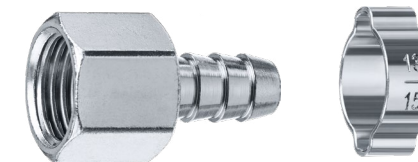
Посадочный размер

Артикул

Переходник с хомутом

Штуцер «елочка» / Внутренняя резьба F

Ø 6 мм 1/4" M	64923-1/4-06
Ø 8 мм 1/4" M	64923-1/4-08
Ø 10 мм 1/4" M	64923-1/4-10
Ø 10 мм 3/8" M	64923-3/8-10*
Ø 10 мм 1/2" M	64923-1/2-10



Переходник с хомутом

Штуцер «елочка» / Наружная резьба M

Ø 6 мм 1/4" F	64924-1/4-06
Ø 8 мм 1/4" F	64924-1/4-08
Ø 10 мм 1/4" F	64924-1/4-10
Ø 10 мм 3/8" F	64924-3/8-10*
Ø 10 мм 1/2" F	64924-1/2-10



Соединитель с хомутами

Штуцер «елочка» / «елочка»

Ø 6 мм	64925-06
Ø 8 мм	64925-08*
Ø 10 мм	64925-10



Наконечники для накачки шин

Штуцер «елочка», прямой

Ø 6 мм	64927-06*
--------	-----------

Штуцер «елочка», угловой

Ø 6 мм	64928-06*
--------	-----------



Обжимные хомуты для шлангов 2 шт.

7-9 мм	64929-07-09
11-13 мм	64929-11-13
13-15 мм	64929-13-15*
15-18 мм	64929-15-18

