
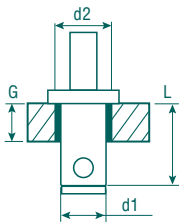


Nieten Werkstoff		d1, mm	d2, mm	L, mm	G*, mm
Alu	M 4	5,5	5,6	8 15	0,5–2,0 2,0–3,0
	M 5	6,6	6,7	10 15	0,5–2,0 2,0–3,0
Stahl	M 6	7,8	7,9	10 15	0,5–2,5 2,5–4,0
Edelstahl	M 8	9,9	10	15 20	0,5–3,0 3,0–5,0

* Nietbare Materialstärke ist vom Blindnietentyp abhängig /
Толщина скрепляемых материалов зависит от материала заклепки



d1 – Nietdurchmesser / Диаметр рабочей части заклепки

d2 – Bohrlochdurchmesser / Диаметр предварительного засверливания

L – Schaftlänge / Длина рабочей части заклепки

G – Klemmbereich / Толщина скрепляемого материала

ACHTUNG! Nach ca. 200 Nietungen den Klemmbacken und alle beweglichen Teile der Blindnietzange reinigen und schmieren. Um die Augen zu schützen, verwenden Sie beim Arbeiten unbedingt eine entsprechende Schutzbrille. Werkzeug von Kindern fernhalten!

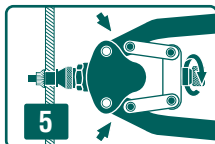
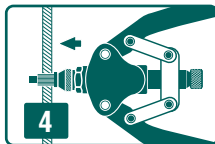
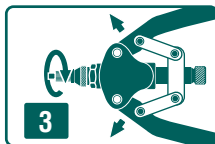
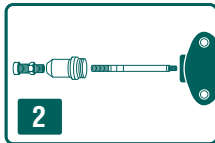
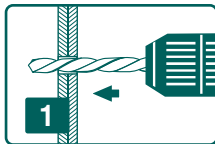
ВНИМАНИЕ! Для оптимальной работы инструмента и предотвращения его преждевременного выхода из строя используйте только оригинальные расходные материалы. При возникновении неисправностей, препятствующих применению по назначению, замените изделие. При использовании заклепок из нержавеющей стали нагрузка на инструмент увеличивается, что влечет за собой повышенный износ деталей. Не давайте детям! Следуйте инструкции на упаковке. Каждые 200 циклов необходимо производить смазку губок и движущихся частей заклепочника. Используйте только рекомендованный тип изделия.

31182 
www.kraftool.com

C: 61399
U: 200012



KRAFTOOL I/E GmbH Otto-Lilienthal-Str. 25, 71034 Böblingen, DEUTSCHLAND



KRAFTOOL

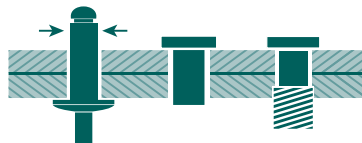
PROFESSIONAL

COMBO 3 M12

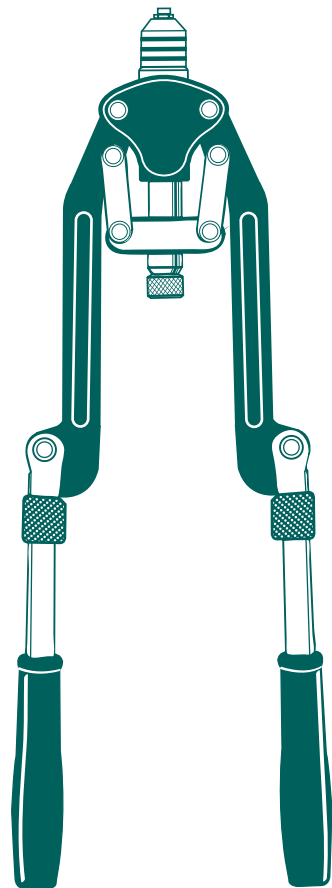
HEAVY DUTY



6.4	M12	M8
6.0	M10	M6
4.8	M8	M5
4.0	M6	M4
3.2	M5	
	M4	

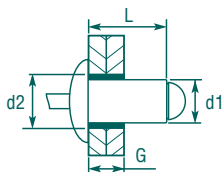


◆ INOX ◆ STEEL ◆ ALU

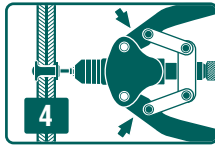
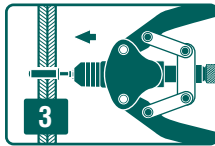
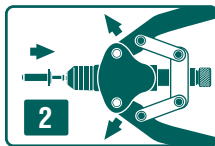
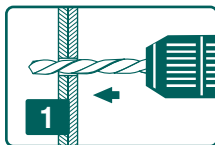


Nieten Werkstoff	d1, mm	d2, mm	L, mm	G*, mm
Alu	3,2	3,3	6	0,8 – 3,2
			8	3,2 – 4,8
			10	4,8 – 6,4
Stahl	4,0	4,1	6	1,5 – 3,2
			8	3,0 – 4,5
			10	4,5 – 6,5
			12	6,5 – 8,5
			14	8,5 – 10,5
Edelstahl	4,8	4,9	8	3,0 – 4,5
			10	4,5 – 6,0
			12	6,0 – 8,0
			14	8,0 – 10,0
Alu	6,0	6,1	8	0,5 – 3,5
			10	1,5 – 5,5
			12	3,5 – 7,5
			14	5,5 – 9,5
			16	7,5 – 11,5
			18	9,5 – 13,5
Stahl	6,4	6,5	12	3,0 – 6,0
			15	6,0 – 9,0
			18	9,0 – 12,0
			22	12,0 – 15,5

* Nietbare Materialstärke ist vom Blindnietentyp abhängig /
Толщина скрепляемых материалов зависит от материала заклепки

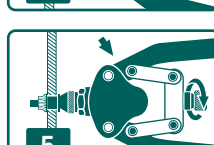
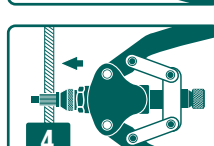
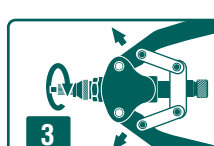
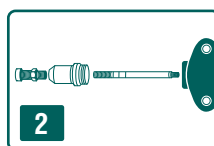
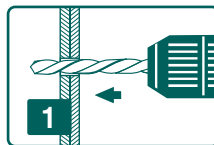


d1 – Nietdurchmesser /
Диаметр рабочей
части заклепки
d2 – Bohrlochdurchmesser /
Диаметр
предварительного
засверливания



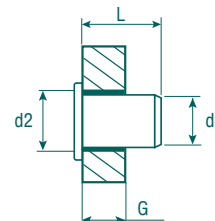
L – Schaftlänge / Длина
рабочей части заклепки
G – Klemmbereich / Толщина
скрепляемого материала

www.kraftool.com



Nieten Werkstoff	d1, mm	d2, mm	L, mm	G*, mm
Alu	M 4	6	6,1	10,80
			12,30	0,5 – 3,0
Stahl	M 5	7	7,1	12,00
			15,00	0,5 – 3,0
Edelstahl	M 6	9	9,1	14,50
			16,50	3,0 – 5,5
Alu	M 8	11	11,1	16,00
			18,50	3,0 – 5,5
			21,50	5,5 – 8,8
Stahl	M 10	12,4	12,5	19,80
			22,80	0,8 – 3,5
Alu	M 12	14,9	15	25
			28	4,0 – 7,0

* Nietbare Materialstärke ist vom Blindnietentyp abhängig /
Толщина скрепляемых материалов зависит от материала заклепки



d1 – Nietdurchmesser /
Диаметр рабочей
части заклепки

d2 – Bohrlochdurchmesser /
Диаметр
предварительного
засверливания

L – Schaftlänge / Длина
рабочей части заклепки

G – Klemmbereich / Толщина
скрепляемого материала