

KRAFTOOL

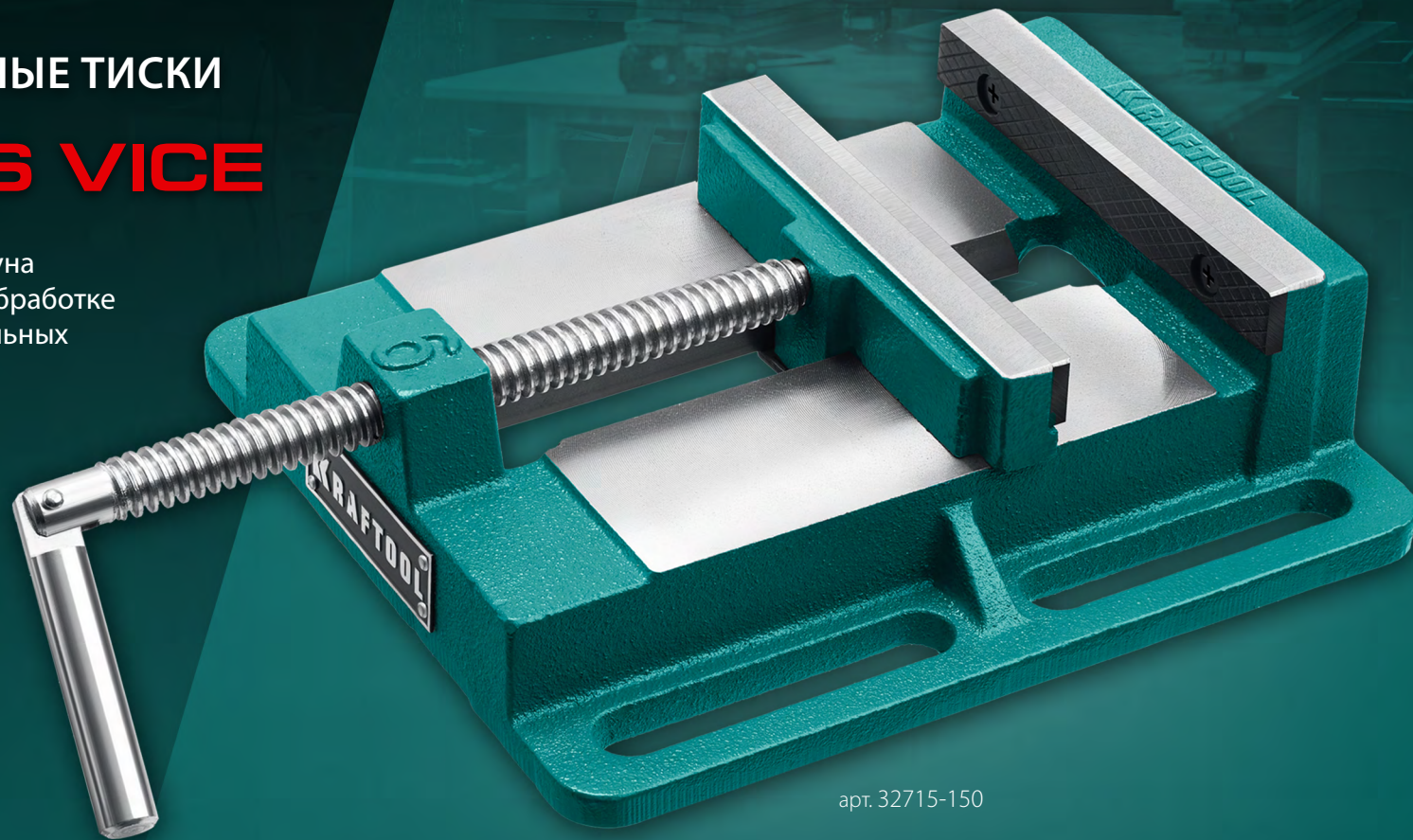
СТАНОЧНЫЕ СВЕРЛИЛЬНЫЕ ТИСКИ

DRILL PRESS VICE

Профессиональный инструмент из чугуна для надежной фиксации деталей при обработке на фрезерных, сверлильных, шлифовальных и других видах станков.

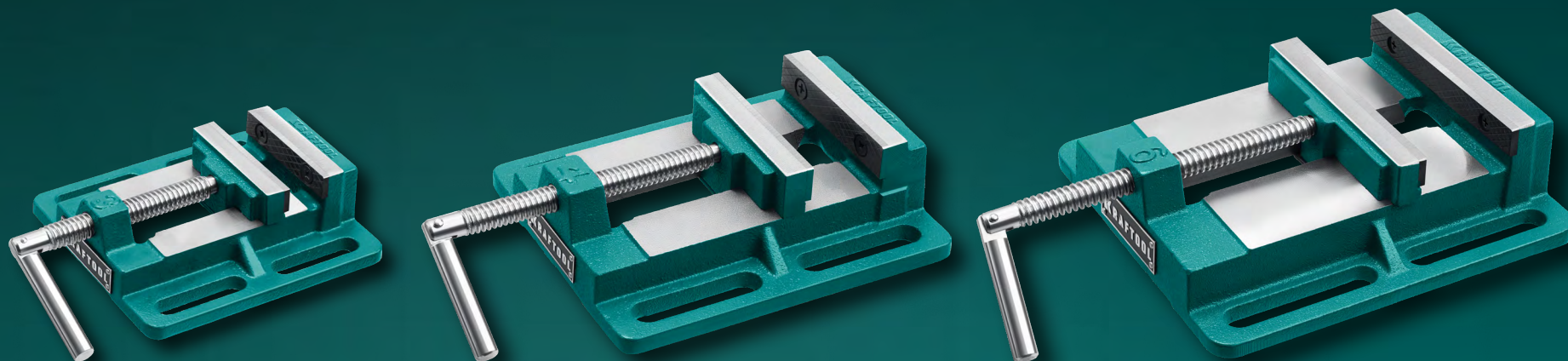


NODULAR
IRON



арт. 32715-150

МАКСИМАЛЬНАЯ ФИКСАЦИЯ



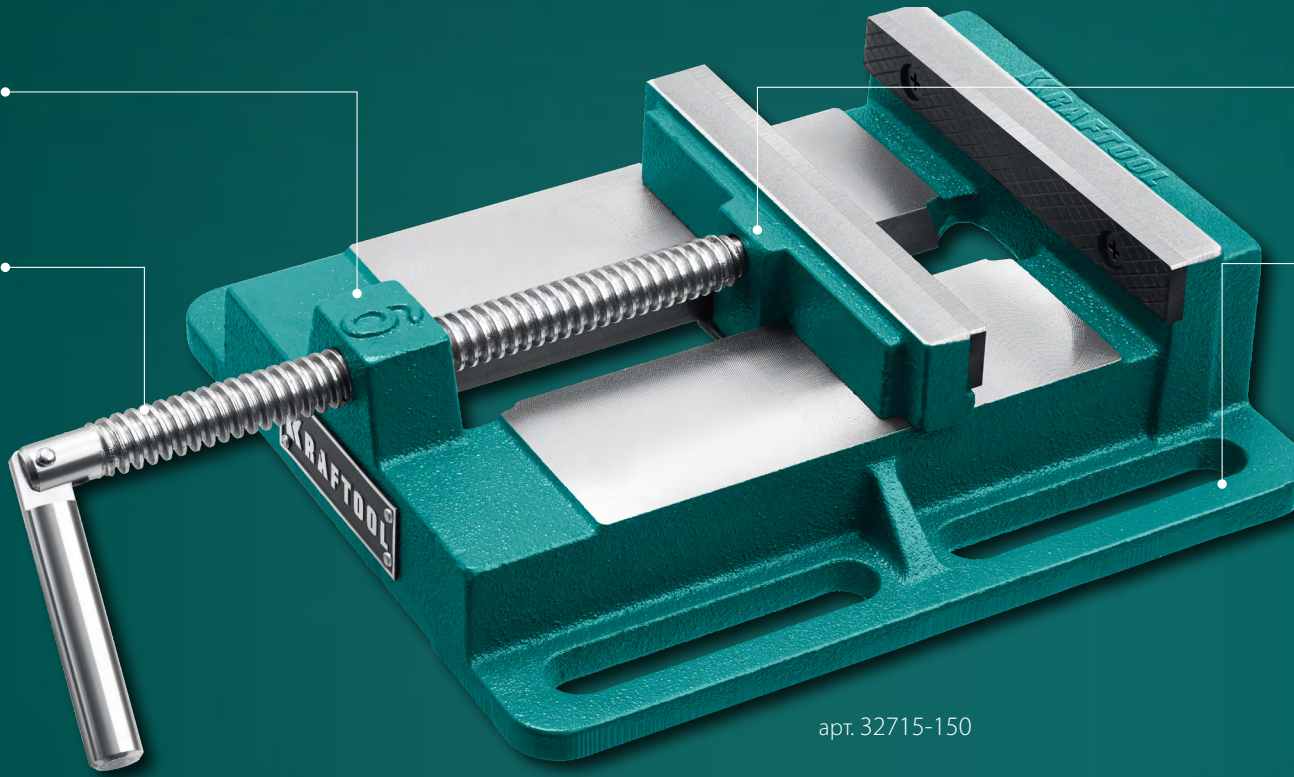
| Модель | 75 мм NODULAR IRON | 80 мм NODULAR IRON | 100 мм NODULAR IRON | 100 мм NODULAR IRON | 150 мм NODULAR IRON | 150 мм NODULAR IRON |
|----------------------|-----------------------|-----------------------|--------------------------|------------------------|------------------------|------------------------|
| Рабочий ход, мм | | 80 | | 100 | | 150 |
| Ширина губок, мм | | 75 | | 100 | | 150 |
| Материал основания | | | высокопрочный чугун | | | |
| Материал губок | | | высокоуглеродистая сталь | | | |
| Поворотное основание | | | - | | | |
| Упаковка | | | коробка картонная | | | |
| Габариты, мм | | 176 x 137 x 47 | | 220 x 166 x 58 | | 280 x 223 x 70 |
| Вес, г | | 1870 | | 3250 | | 5880 |
| Артикул | | 32715-75 | | 32715-100 | | 32715-150 |

Для точных работ,
совместимы с большинством
видов станков

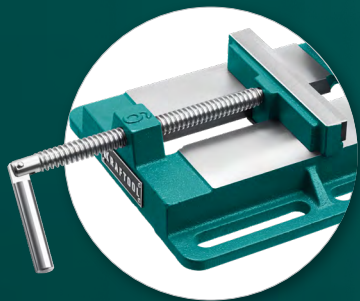
Удлиненная
шарнирная рукоятка
для создания
максимального усилия

Регулировка
плавности хода

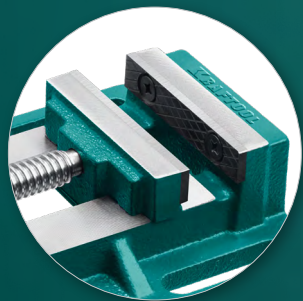
Пазы
для жесткой фиксации
тисков на столе



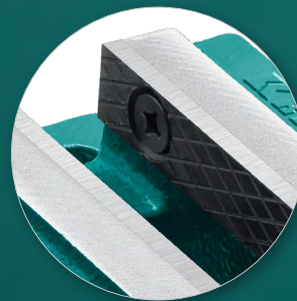
арт. 32715-150



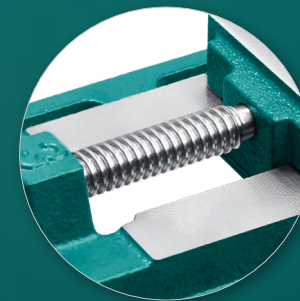
Высокопрочный чугун



Сменные губки
из высококачественной стали
отшлифованы с 3 сторон



На рабочую поверхность губок
нанесены рифления
для надежного и безопасного
крепления деталей



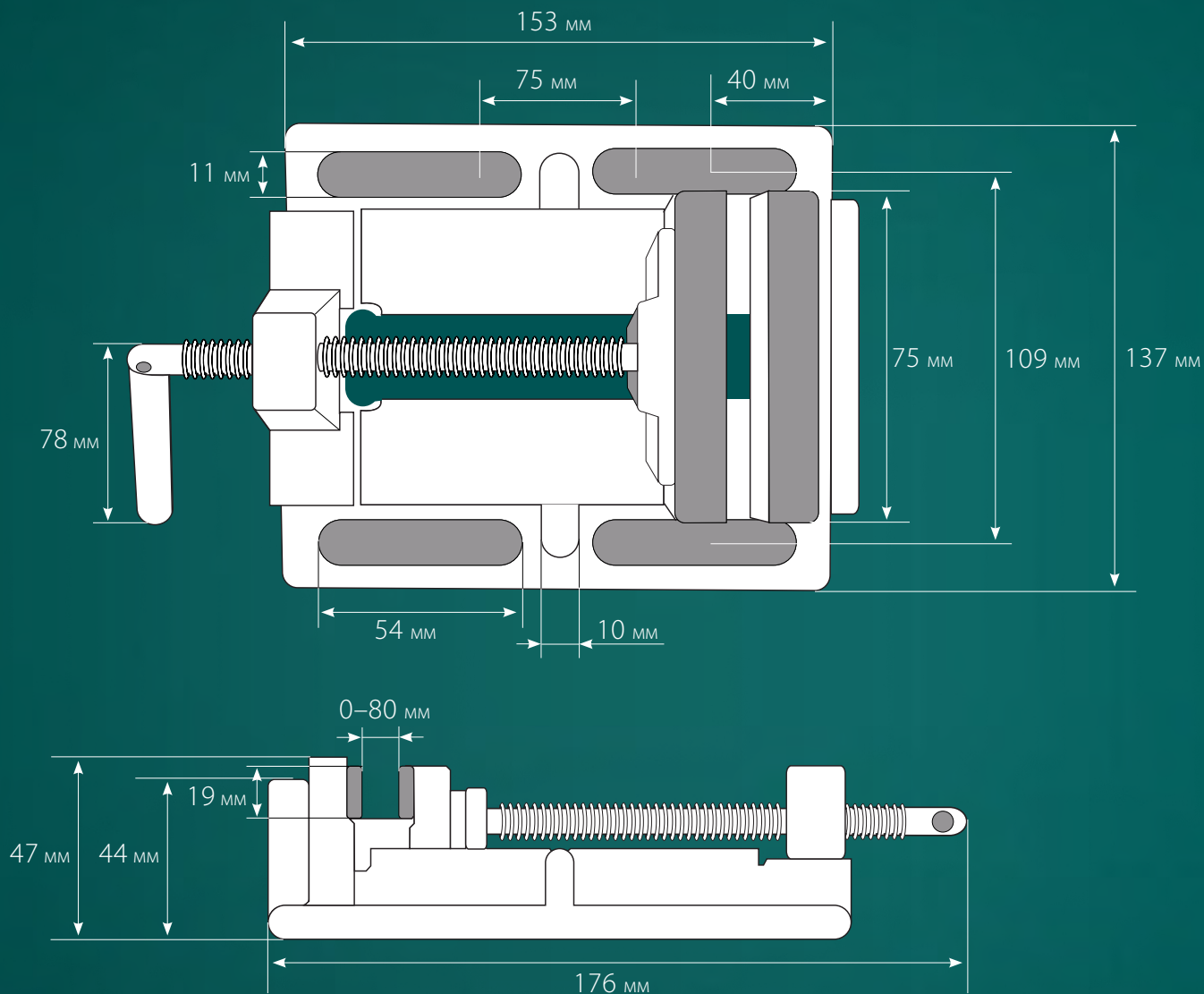
Мощный стальной винт
с трапецидальной резьбой
для повышенного ресурса



Машинная фрезеровка
основания тисков и направляющих
для плотного прилегания
к рабочей поверхности и точного
хода прижимной губки

СТАНОЧНЫЕ СВЕРЛИЛЬНЫЕ ТИСКИ

KRAFTOOL



Рабочий ход, мм

80

Ширина губок, мм

75

Материал корпуса

высокопрочный
чугун

Материал винта
и направляющих

высокоуглеродистая
сталь

Поворотное основание

—

Габариты, мм

176 x 137 x 47

Вес, г

1870

Артикул

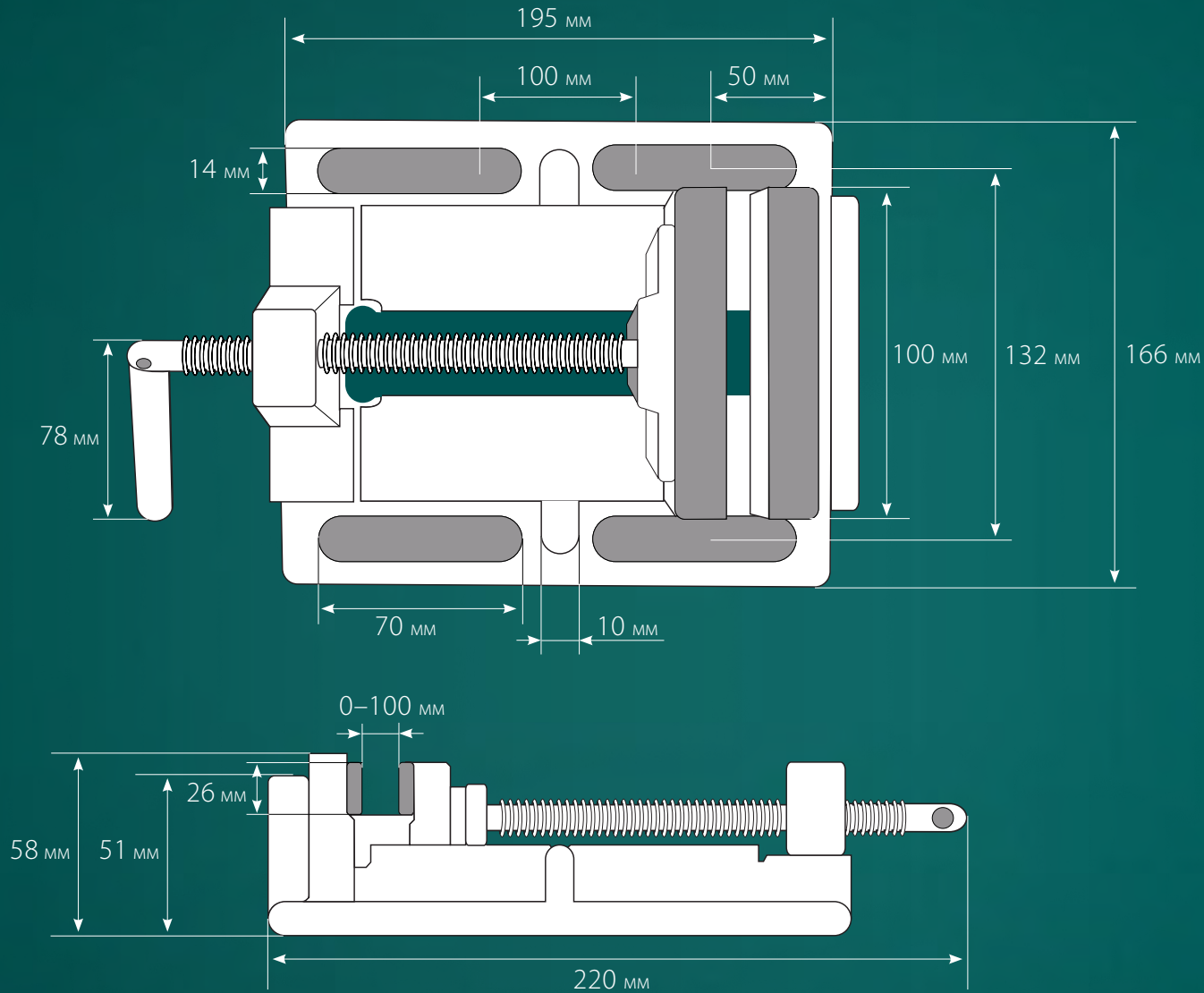
32715-75



Тип упаковки:
коробка картонная

СТАНОЧНЫЕ СВЕРЛИЛЬНЫЕ ТИСКИ

KRAFTOOL



Рабочий ход, мм

100

Ширина губок, мм

100

Материал корпуса

высокопрочный
чугун

Материал винта
и направляющих

высокоуглеродистая
сталь

Поворотное основание

-

Габариты, мм

220 x 166 x 58

Вес, г

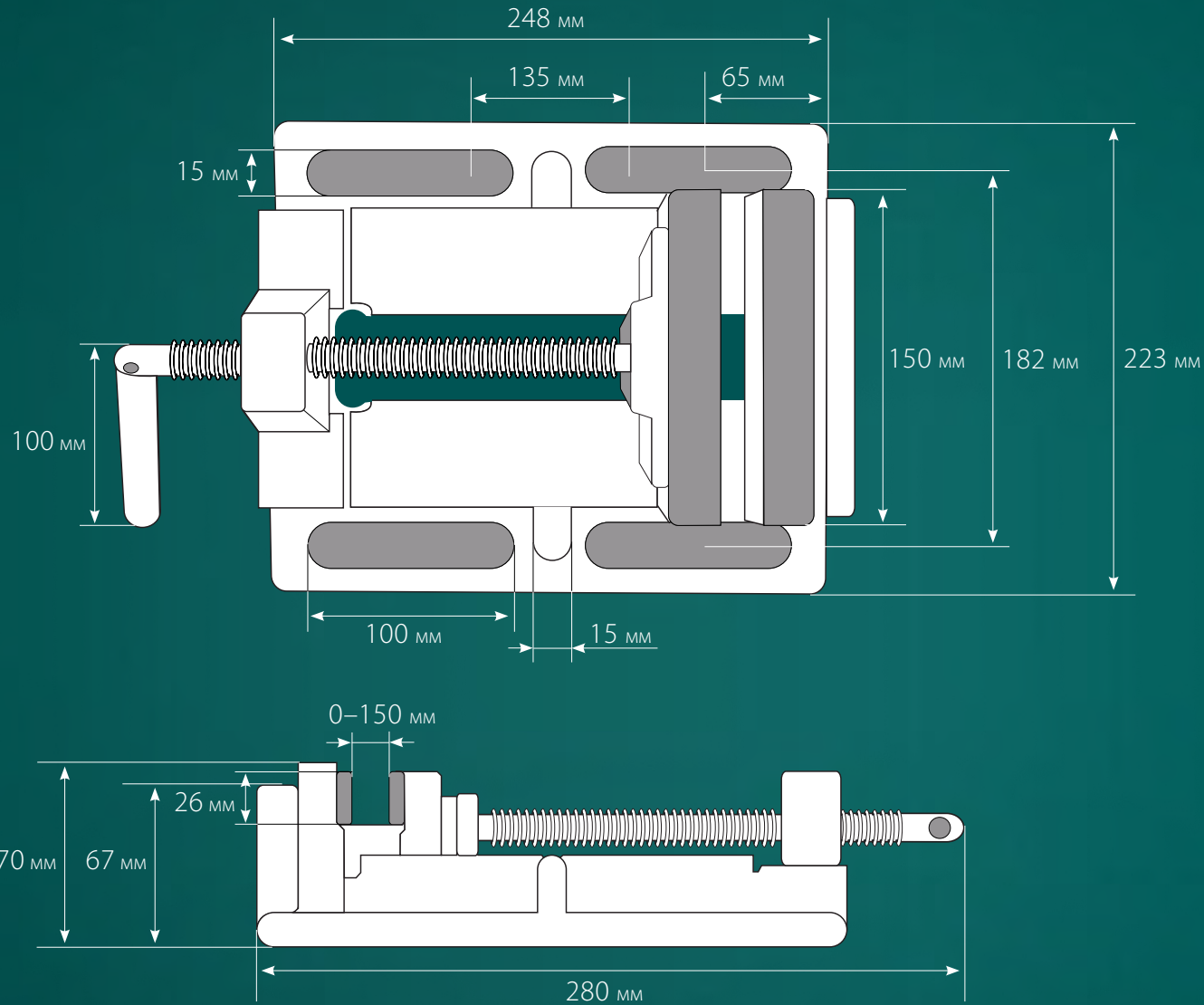
3250

Артикул

32715-100



Тип упаковки:
коробка картонная



Рабочий ход, мм

Ширина губок, мм

Материал корпуса

Материал винта
и направляющих

Поворотное основание

Габариты, мм

Вес, г

Артикул

150

150

высокопрочный
чугун

высокоуглеродистая
сталь

—

280 x 223 x 70

5880

32715-150



Тип упаковки:
коробка картонная