

# KRAFTOOL

## LD-100

### ЛАЗЕРНЫЙ ДАЛЬНОМЕР

Лидеры по возможностям работы на улице  
благодаря уникальной запатентованной  
технологии измерения.

Единственные дальномеры, гарантирующие  
до 25% покрытия от полного диапазона  
при стандартной освещенности 30 Лк.

# НОВЫЙ СТАНДАРТ ИЗМЕРЕНИЯ



Работа вне помещений

→ SIZE ←  
COMPACT

Компактный размер



### MEASURE MATE KRAFTOOL



Программа  
для переноса  
результата измерений  
в смартфон  
и создания проектов

### TARGET CAM



Программа  
для измерения  
на больших расстояниях  
при помощи  
камеры смартфона

### ОБНОВЛЕНЫ ПРИЛОЖЕНИЯ



## IP54 PROTECT

Повышенный класс  
пылевлагозащиты IP54  
позволяет работать  
на улице

# Лазерный дальномер LD-100

# KRAFTOOL

## 9

### ФУНКЦИЙ



Обмен данными со смартфоном через Bluetooth



4 точки отсчета



Измерение по теореме Пифагора



Измерение в метрах, дюймах, футах



Измерение длины, площади, объема



Встроенный уклономер



20 ячеек памяти



Поиск минимума/максимума

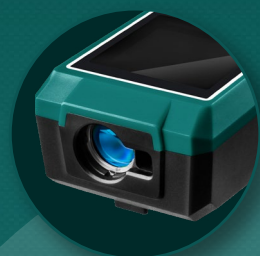


Непрерывные измерения

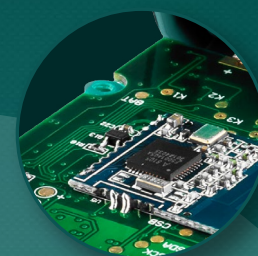
Диапазон измерений, м	<b>0.05–100</b>
Точность, мм	<b>± 1.5</b>
Питание*	<b>2 x AAA</b>

### Комплектация

Лазерный дальномер LD-100, шт.	1
Клипса, шт.	1
Руководство по эксплуатации и гарантийный талон, экз.	1
Чехол, шт.	1
Ремешок, шт.	1
Артикул	34765



Высококачественный приемник со специальным покрытием стекла



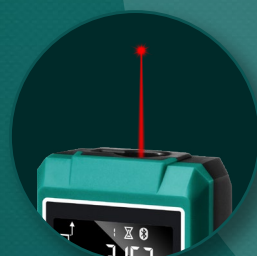
Иновационный микропроцессор



Специальная система защиты блока с элементами питания



Резьба 1/4" для установки на штатив и штырь для измерения от угла



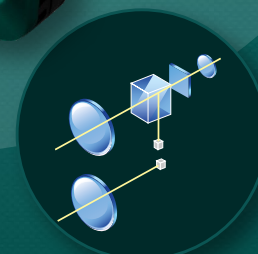
Яркая точка-указатель видна на большом расстоянии



Особая форма корпуса против истирания задней панели



Противоударный прорезиненный корпус



Сверхточная конструкция оптического приемника



Упаковка: цветная коробка

# Программа Measure Mate Kraftool

# KRAFTOOL



Программа для быстрого и точного определения размеров помещения с помощью смартфона. Созданный проект можно сохранять, изменять, пересылать для дальнейших обработки и расчетов.

Установите на ваш смартфон программу **Measure Mate Kraftool** через Google Play или App Store

Используйте Bluetooth для передачи данных

## 1. Создание проекта

1.1. Сделайте фото проекта



1.2. Нанесите на проект линию. Для этого выберите типы линий (одна стрелка или две стрелки)



1.3. Отрегулируйте тип и положение линий: перетаскивайте белые точки с обеих сторон



1.4. Для перенастройки линии вновь нажмите на нее

## 2. Измерения

2.1. Произведите измерения с помощью лазерного дальномера. Результат отобразится в приложении



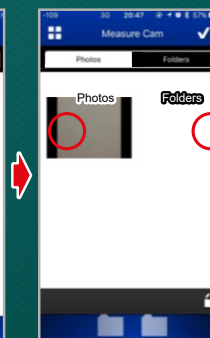
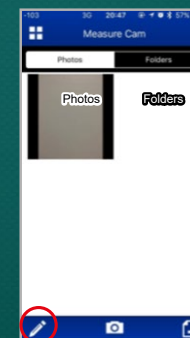
2.2. Перетащите измерения на нарисованную линию



2.3. Сохраните измерения

## 3. Управление проектом

3.1. Для управления проектами нажмите «Изменить» (изображение карандаша). Можно удалить или переименовать проект, нажав на красный крестик или «Аа»





Bluetooth



**Клипса**  
для крепления смартфона  
к дальномеру

Крепление клипсы  
к дальномеру

Фиксирующий  
элемент



Резьба для установки  
на штатив



Программа для использования камеры смартфона при проведении измерений на больших расстояниях, а также вне помещений

Установите на ваш смартфон программу **Target Cam** через Google Play или App Store  
Используйте Bluetooth для передачи данных

## 1. Установка приборов

1.1. Установите телефон в держателе.  
Для закрепления растяните фиксирующий элемент



1.2. Зафиксируйте телефон  
и присоедините дальномер к клипсе  
на специальное крепление



1.3. Убедитесь, что держатель  
не блокирует камеру смартфона



Теперь смартфон и дальномер –  
один инструмент

## 2. Работа с программой

2.1. После входа в Target Cam необходимо  
настроить цель



2.2. Нажмите на лазерную точку на экране



2.3. Подтвердите цель – нажмите  
на изображение блокировки



2.4. Можно удалить свою цель

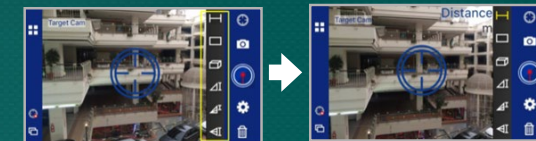


2.5. Для возврата цели нажмите  
на изображение в углу

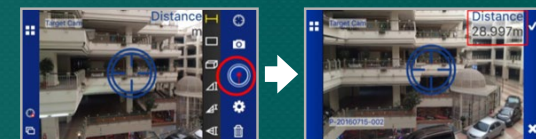


## 3. Измерения

3.1. Выберите функцию измерения



3.2. Измерьте расстояние – направьте вашу цель  
на место, расстояние до которого вы хотите  
измерить, и нажмите кнопку измерения



3.3. Нажмите галочку, чтобы сохранить  
измерение, и крестик, чтобы удалить

