

KRAFTOOL

Штатив геодезический

GST 165

Геодезический штатив KRAFTOOL – профессиональный инструмент для работы со всеми типами измерительной техники.

- Легкий и прочный корпус из алюминия
- Продуманная конструкция
- Стандартная резьба для установки измерительного инструмента

10 кг
Макс. нагрузка

 **5/8"**



165
max, cm



102
min, cm

Штатив геодезический GST 165

KRAFTOOL



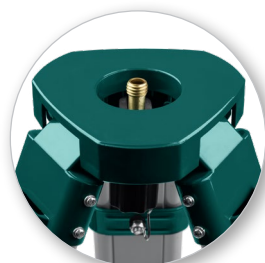
10 кг

Максимальная нагрузка на штатив до 10 кг

Легкая и прочная
алюминиевая конструкция



Отверстие для корректной работы
лазерного отвеса вниз



Большая треугольная площадка
с отверстием для нижнего уровня

Стандартная резьба 5/8"



Надежная конструкция:
фиксация элементов заклепками

Конусное окончание ножек:
плотно встают в грунт
и исключают смещение штатива



Простая регулировка высоты

Прочные и надежные клипсы
для фиксации ножек



Крюк для груза:

возможность повышения устойчивости



Удобный ремень
для транспортировки



Мин. габариты



Макс. габариты



Упаковка: картонная коробка

Высота, см	Размер площадки, см	Размер резьбы	Вес, кг	Артикул
102-165	Ø14.2	5/8"	4.3	34732